

Pesadora dinámica Essentus[®]

La serie de básculas dinámicas que le ofrece versatilidad y potencial de ahorro

AHORA
disponible con cinta
transportadora
MID y de acero
inoxidable



ⓘ Essentus[®] Efficiency L/H

- Facilidad de uso
- Tecnología de transporte robusta
- Largos y anchos de cinta variables

ⓘ Essentus[®] Performance L/H

Ventajas adicionales respecto a la línea efficiency:

- Función de aprendizaje automático que facilita la configuración
- Amplia diversidad de opciones
- Regulación de velocidad automática

La serie de pesadoras dinámicas Essentus[®] ofrece cuatro modelos básicos para el control simple y preciso del peso y de la integridad de los alimentos envasados, así como de otros productos.

Tecnología probada de Minebea Intec para multitud de aplicaciones

- ⓘ Cada Essentus se ajusta a sus necesidades, lo que reduce los **costes de adquisición**.
- ⓘ La función de aprendizaje automático garantiza una **puesta en marcha sencilla y un ajuste** de los parámetros de pesaje que no requiere conocimientos exhaustivos sobre el aparato.
- ⓘ La gran variedad de opciones mecánicas y de software hacen posible que Essentus se adapte a **diferentes aplicaciones**.
- ⓘ La Calidad Alemana de Minebea Intec es garantía de una larga **vida útil y de tiempos de inactividad reducidos**.

Posibles combinaciones de Essentus®

Peso del producto hasta 6 kg

Peso del producto hasta 60 kg

Essentus® Efficiency

- Control preciso del peso y la integridad
- Facilidad de uso
- Compatibilidad con diferentes cintas transportadoras
- Tecnología de transporte robusta
- Elevado potencial de ahorro

Essentus® Efficiency L

Peso del producto hasta 6 kg



AHORA
disponible
con acero
inoxidable

Essentus® Efficiency H

Peso del producto hasta 60 kg



Características adicionales de Essentus® Performance

- Control de tendencia opcional
- Función de aprendizaje automático que facilita la configuración
- Regulación de velocidad automática
- Análisis estadístico exhaustivo y varias interfaces
- Homologación MID para diversos sistemas de pesaje

Essentus® Performance L

Peso del producto hasta 6 kg



AHORA
disponible
con cinta
transportadora
MID y de acero
inoxidable

Essentus® Performance H

Peso del producto hasta 60 kg



Especificaciones técnicas

Pesadora dinámica Essentus® L				
Parámetros	WS 0,6 kg	WS 1,5 kg	WS 3,0 kg	WS 6,0 kg
* La SSC opcional (Stainless Steel Conveyor [cinta transportadora de acero inoxidable]) no está disponible para WS 0,6 kg.				
Sistema de pesaje	WS 0,6 kg	WS 1,5 kg	WS 3,0 kg	WS 6,0 kg
Rango de pesaje (g)	Hasta 600	Hasta 1.500	Hasta 3.000	Hasta 6.000
Rango de pesaje MID (g) (Performance L)	–	–	175...3.000	350...6.000
Resolución (g)	0,1	0,2	0,5	1
Valor de calibración más pequeño permitido (g)	–	–	1	2
Células de carga	1			
Accionamiento	24 V EC Motor Control del motor, a prueba de cortocircuitos, con control de temperatura			
Cadencia máx. (pcs/min)	72 (Eff.); 180 (Perf.)		51 (Eff.); 120 (Perf.)	
Rangos de velocidad estándar Efficiency L (m/s)	0,2 – 0,6			
Rangos de velocidad estándar Performance L (m/s)	0,2 – 1,5	0,2 – 1,0 0,5 – 1,5	0,2 – 1,0 0,5 – 1,4	0,2 – 1,0 0,5 – 1,4
* Aprobado para MID hasta 1,2 m/s				
Anchura de cinta de entrada (mm)	150	150 / 200 / 250 / 300		
Diámetro de rodillo de cinta de entrada (mm)	30			
Medio de transporte de cinta de entrada	Estándar (blanco) o especial (azul) (de serie en cinta transportadora de acero inoxidable), poliuretano			
Distancia entre ejes de cinta de pesaje (mm)	310	300 / 350 / 400 / 450 / 500		
Anchura de cinta de pesaje (mm)	50 / 100 / 150	150 / 200 / 250 / 300		
Diámetro de rodillo de cinta de pesaje (mm)	21	30		
Medio de transporte de cinta de pesaje	Varias correas planas o redondas	Estándar (blanco) o especial (azul), poliuretano		
Distancia entre ejes de cinta de salida (mm)	300 / 350 / 400 / 450 / 500			
Anchura de cinta de salida (mm)	150	150 / 200 / 250 / 300		
Diámetro de rodillo de cinta de salida (mm)	30			
Medio de transporte de la cinta de salida	Estándar (blanco) o especial (azul), poliuretano			
Alturas de transporte (mm)	450 ... 1.100 (divisiones de 50 mm)			
Rango ajustable de las patas de apoyo (mm)	±25			
Material del armario eléctrico y de la estructura	Acero inoxidable			
Sistema de transporte SSC opcional	Cuerpo de la cinta: acero inoxidable. Rodillos: acero inoxidable. Soporte de cojinete: polioximetileno. Cinta detectora de metales: laminado Sin opción de cinta adicional de entrada/salida			
Tensión de alimentación	UAC = 115/230 V (+10% / -15%); 50/60 Hz (L1, N, PE)			
Consumo (VA)	400			
Grado de protección	IP 54 (estándar), IP 65 (opcional)			
Rango admisible de temperatura de funcionamiento (°C)	0...+40 MID: +5...+40			

Opción SSC: Los materiales del recipiente de rechazo/de recogida para la báscula de control son plástico reforzado adicional o acero inoxidable con puerta de plástico.



Essentus® Efficiency L



Essentus® Performance L

Pesadora dinámica Essentus® H

Parámetros	WS 40 kg	WS 40 kg	WS 60 kg	WS 60 kg
Sistema de pesaje	WS 40 kg	WS 40 kg	WS 60 kg	WS 60 kg
Rango de pesaje (g)	2.500...40.000		2.500...60.000	
Rango de pesaje MID (g) (Performance H)	3.330...40.000		6.670...60.000	
Resolución (g)	5		10	
Células de carga	1	4	4	
¿MID disponible?	Sí (solo Performance)	Sí (solo Performance)	Sí (solo Performance)	
Valor de calibración (g) (MID Performance)	10	10	20	
Accionamiento	Motor de corriente trifásica			
Cadencia máx. (pcs/min) (Efficiency H)	53	53	53	53
Cadencia máx. (pcs/min) (Performance H)	80	60	60	50
Rangos de velocidad estándar Efficiency H (m/s)	0,15 – 0,5 0,25 – 0,8		0,2 – 0,6 0,35 – 0,8	
Rangos de velocidad estándar Performance H (m/s) * Aprobado para MID hasta 1,2 m/s	0,15-0,5 0,25-0,8 0,4-1,25 0,5-1,5*		0,2-0,6 0,35-1,0 0,5-1,5*	
Distancia entre ejes de cinta de pesaje (mm)	600 / 800	1.000 / 1.300 / 1.500	1.030 / 1.230 / 1.430	1.430 / 1.630 / 1.830 / 2.030
Longitud total de la cinta de pesaje (mm)	660 / 860	1.060 / 1.360 / 1.560	1.100 / 1.300 / 1.500	1.500 / 1.700 / 1.900 / 2.100
Anchura de cinta de pesaje (mm)	400	500	700	900
Diámetro de rodillo de cinta de pesaje (mm)	60		70	
Medio de transporte de cinta de pesaje	Estándar (negro, blanco)			
Alturas de transporte (mm)	Performance: 450 ... 1.100 (divisiones de 50) Version: Armario de distribución montado en el am bastidor de la báscula: desde 550, con distancia entre ejes 1000: desde 600 Efficiency: 450...1.100 (divisiones de 50)			
Rango ajustable de las patas de apoyo (mm)	±25			
Material de la cinta de pesaje (soporte de cojinete/armazón de cinta)	Estándar: aluminio/acero inoxidable Opción: acero inoxidable/acero inoxidable	AA = 1.000: Estándar: aluminio/acero inoxidable Opción: acero inoxidable/acero inoxidable AA > 1.000: Estándar: aluminio/aluminio Opción: acero inoxidable/aluminio	AA > 1.000: Estándar: aluminio/aluminio Opción: acero inoxidable/aluminio	
Material de los rodillos	Estándar: Acero, galvanizado Opción: Acero inoxidable			
Material del armario eléctrico y de la estructura	Acero pulverizado (RAL7043) o acero inoxidable (opcional)			
Cinta de entrada opcional (mm)	AA x BB = 600 x 400 (bastidor completo)			
Tensión de alimentación	UAC = 230 V (+10%/-15%); 50/60 Hz (L1, N, PE)			
Consumo (VA)	500		850	
Grado de protección	IP 54 (estándar), IP 65 (opcional)			
Rango admisible de temperatura de funcionamiento (°C)	0...+40 MID: +5...+40			



Essentus® Performance H



Essentus® Efficiency H

Equipamiento

Pesadora dinámica Essentus® Efficiency

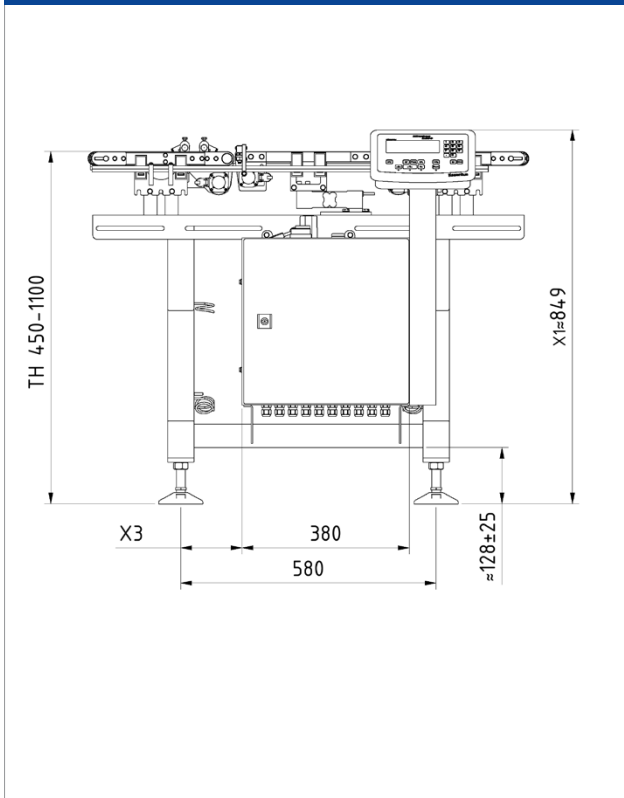
Funciones estándar/componentes	
Sistema electrónico de control	Integrado en un armario de acero inoxidable
Visualización y unidad de mando	5" pantalla LCD controlada mediante teclado
Memoria	100 productos
Transferencia de datos de valor de peso individual	RS232
Funciones opcionales/componentes	
Indicador separado	3 m o 5 m (montaje por parte del cliente)
Armario e indicador separados	3 m o 5 m (montaje por parte del cliente)
Indicación de clasificación	1 led (rojo), 1 led + bocina, 3 leds (rojo, naranja, verde) + bocina
Comunicación de valores de peso individuales	Interfaz de serie RS422, RS485, RS232
Comunicación por Factory-Bus/bus de campo	ProfiNET-IO, ProfiBus-DP, EtherNET-TCP/IP, EtherNET/IP (Rockwell)

Pesadora dinámica Essentus® Performance

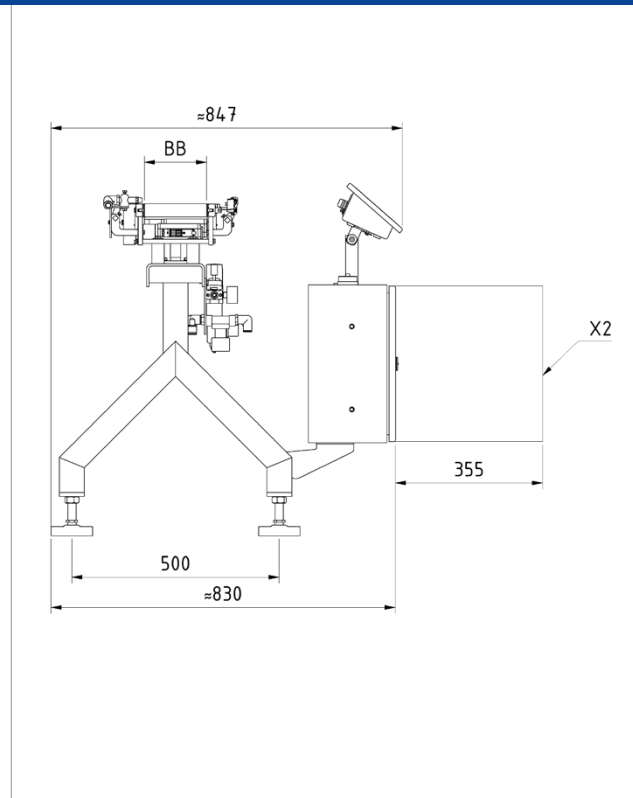
Funciones estándar/componentes	
Visualización y unidad de mando display LCD	5,8" display LCD a color, para visualizar valores de peso, estado, gráficos de barras y textos de diálogo o menú, incluidos los análisis estadísticos exhaustivos
Cinco teclas de función contextuales (teclas programables)	Teclas de manejo para iniciar, detener y puesta a cero, así como teclado alfanumérico con entrada ABC
Memoria	100 productos
Velocidad de la cinta controlada por programa	Para procesar de forma óptima los productos individuales
Protección con contraseña	2 niveles y 1 servicio
Puesta a cero	Automática
Modo de aprendizaje	Para ajustar y optimizar los parámetros de pesaje de forma sencilla y fiable
Salidas	Pesadora dinámica preparada, cinta en movimiento, avería (separadas galvánicamente con contacto de relé)
Modos de trabajo	Pesadora clasificadora con evaluación para la regulación de productos envasados/clasificación en 3 clases o 4 límites de clase definidos por el usuario, ordenación en 3 o 5 clases
Indicadores de funcionamiento	Código de producto, nombre, peso nominal, fecha/hora, último valor de peso individual, clasificación (3/5 clases) y división en clases (cifras y diagrama), valor medio, peso mínimo, peso máximo, peso total, número de productos (alto, aceptable, bajo) en total, desviación estándar, número de productos rechazados
Funciones de ayuda	Diálogos para el diagnóstico y reparación, informes de error
Funciones opcionales/componentes	
Armario de distribución por separado	3 m o 5 m
Seta de parada de emergencia	
Indicación de clasificación	3 leds (rojo, verde, naranja), 3 leds + bocina, 5 leds (rojo, naranja, verde, azul, blanco), 5 leds + bocina
Comunicación de valores de peso individuales	Interfaz de serie RS232, RS485
Comunicación por Factory-Bus/bus de campo	ProfiNET-IO
Tipos de barreras de luz	Barrera de luz de reflexión láser, Barrera de luz de reflexión (objetos transparentes)
Supervisión del nivel de llenado, cajón de recogida, parada de cinta por peso erróneo: I/P5	
Modo de emergencia	
Pulsador de on/off independiente	
Señalización de instalación preparada	Salida libre de potencial, LED verde
Señal de error - parada de cinta	Salida libre de potencial, LED rojo, LED rojo + señal acústica
Parada de cinta por supervisión del aire comprimido	
Parada de cinta por supervisión de rechazo: carril de productos aceptados	
Sistema de informes	Impresora externa, interfaz RS232, impresora externa, interfaz RS485, no incluido
Controlador de tendencia	Controlador de 3 puntos con señal de ajuste +/-, controlador de 3 puntos con paquete de impulsos
Impresión a USB	Informes en dispositivo USB
Desconectar báscula	
Inicio/parada externo	
Control remoto mediante Ethernet	
Control de integridad con valor medio flotante	

Dibujos técnicos

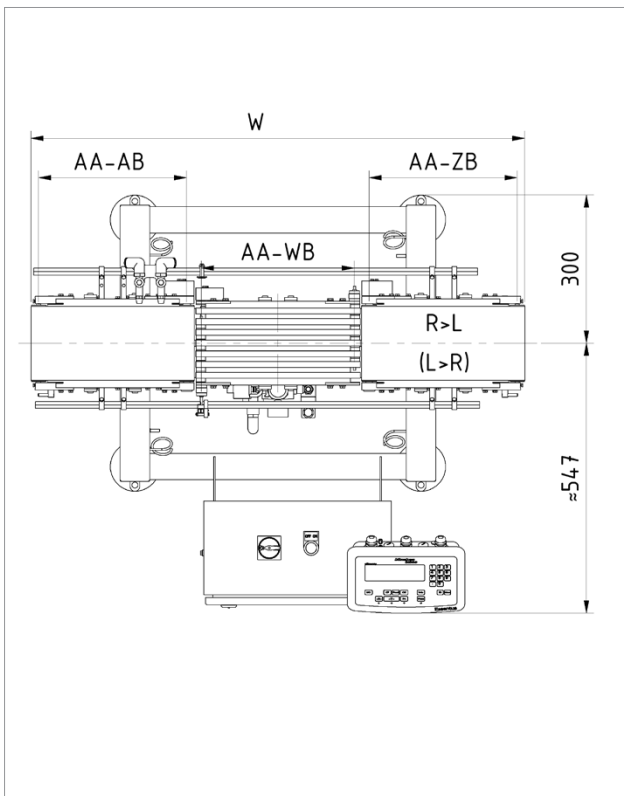
Pesadora dinámica Essentus® Efficiency L



Vista frontal



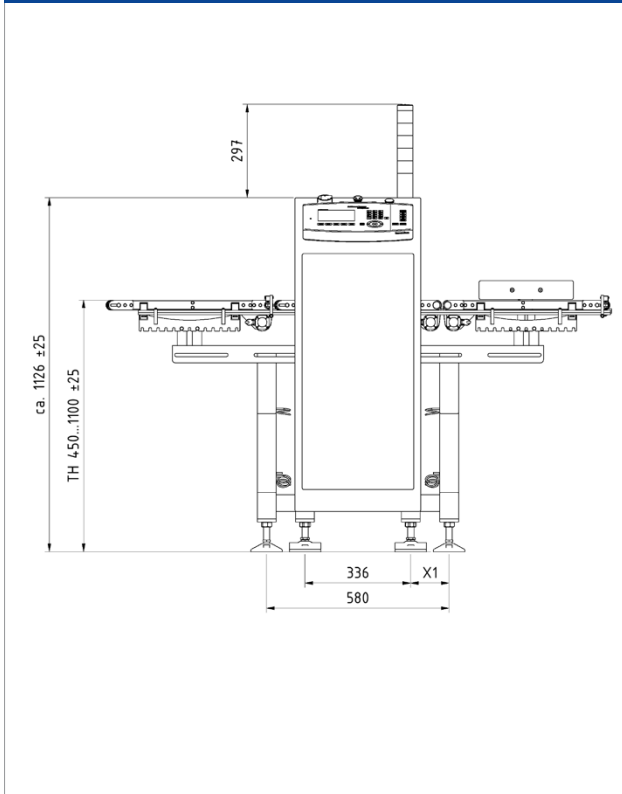
Vista lateral



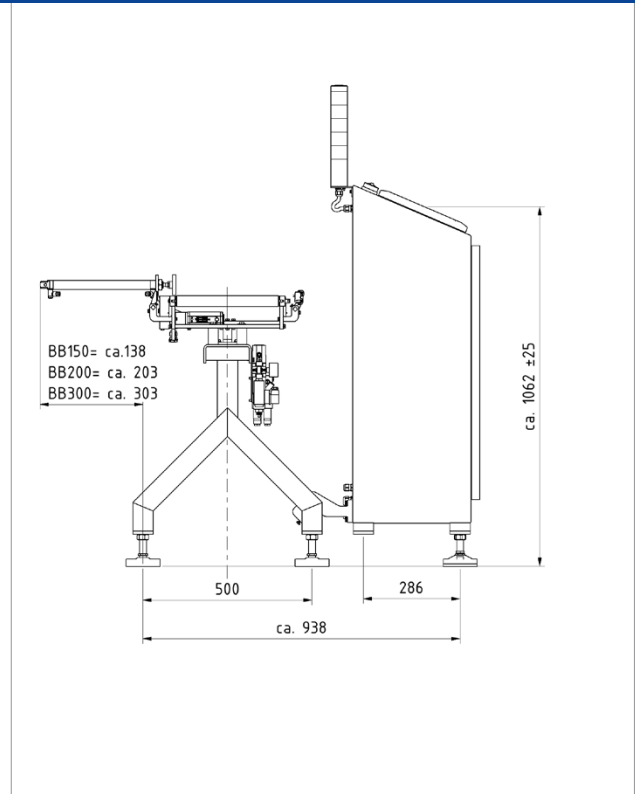
Vista superior

Pos.	Descripción
TH	Altura de mesa (intervalos de 50) (mm)
X1	Variable
BB	Anchura de cinta pesaje (mm)
X2	Rango de giro de la puerta
AA-ZB	Distancia entre ejes cinta de entrada (mm)
AA-WB	Distancia entre ejes cinta de pesaje (mm)
AA-AB	Distancia entre ejes cinta de salida (mm)
W	Longitud total (mm)

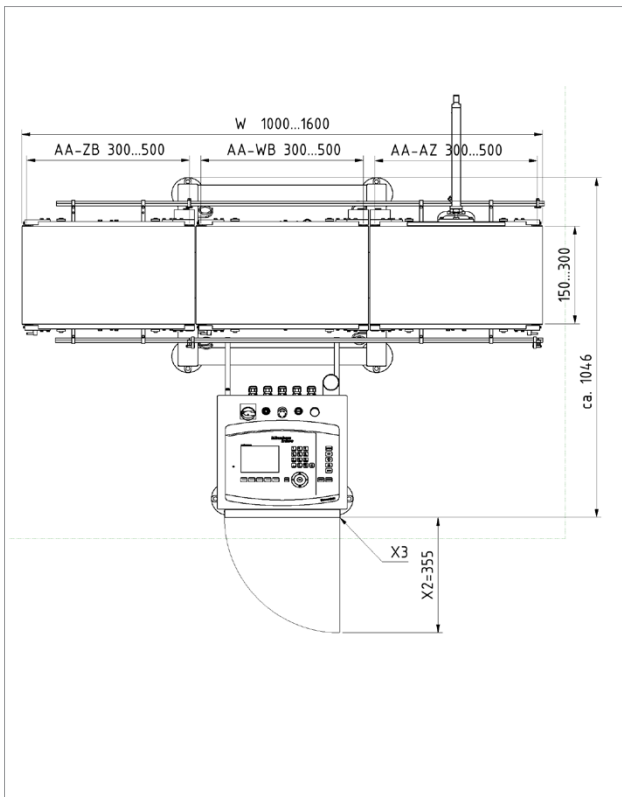
Pesadora dinámica Essentus® Performance L



Vista frontal



Vista lateral



Vista superior

Pos.	Descripción
TH	Altura de mesa (intervalos de 50) (mm)
X1	Variable
BB	Anchura de cinta pesaje (mm)
AA-ZB	Distancia entre ejes cinta de entrada (mm)
AA-WB	Distancia entre ejes cinta de pesaje (mm)
AA-AB	Distancia entre ejes cinta de salida (mm)
BB	Anchura de cinta (mm)
W	Longitud total (mm)
X2	Rango de giro de la puerta
X3	Lado de las bisagras

Variantes de pesadora dinámica Essentus® L

Pos.	Descripción
AA	Distancia entre ejes (mm)
BB	Anchura de cinta (mm)

Pos.	Descripción
•	Correas redondas o planas
■	Tipo de cinta

	BB × AA (mm)		
	Cinta de entrada	Cinta de pesaje	Cinta de salida
WS 0,6 kg	150×300/350/400/450/500	50×310 •	150×300/350/400/450/500
	150×300/350/400/450/500	100×310 •	150×300/350/400/450/500
	150×300/350/400/450/500	150×310 •	150×300/350/400/450/500

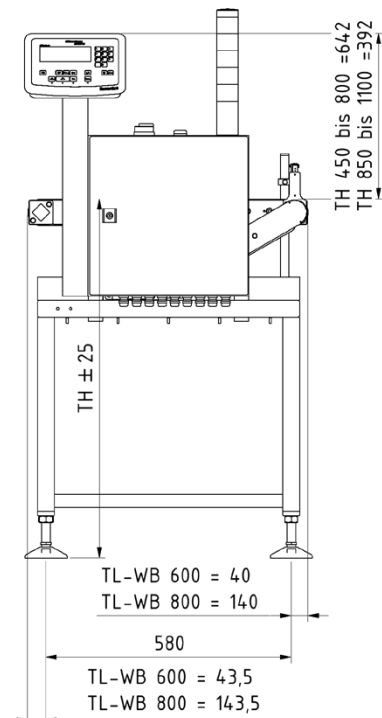
Longitud total W = AA-ZB + AA-WB + AA-AB + 90

	AA (mm)			
	BB	Cinta de entrada	Cinta de pesaje	Cinta de salida w
WS 1,5/3 kg	150	300/350/400/450/500	300	300/350/400/450/500
		350/400/450/500	350	350/400/450/500
		400/450/500	400	400/450/500
		450/500	450	450/500
		500	500	500
	200*	300*/350/400/450/500	300*	300*/350/400/450/500
		350/400/450/500	350	350/400/450/500
		400*/450/500	400*	400*/450/500
		450/500	450	450/500
		500*	500*	500*
	250	300/350/400/450/500	300	300/350/400/450/500
		350/400/450/500	350	350/400/450/500
		400/450/500	400	400/450/500
		450/500	450	450/500
		500	500	500
	300*	350/400/450/500	350	300/350/400/450/500
		400*/450/500	400*	400*/450/500
		450/500	450	450/500
		500*	500*	500*
	WS 6 kg	200*	300*/350/400/450/500	300*
350/400/450/500			350	350/400/450/500
400*/450/500			400*	400*/450/500
450/500			450	450/500
500*			500*	500*
250		300/350/400/450/500	300	300/350/400/450/500
		350/400/450/500	350	350/400/450/500
		400/450/500	400	400/450/500
		450/500	450	450/500
		500	500	500
300*		350/400/450/500	350	350/400/450/500
		400*/450/500	400*	400*/450/500
		450/500	450	450/500
		500*	500*	500*

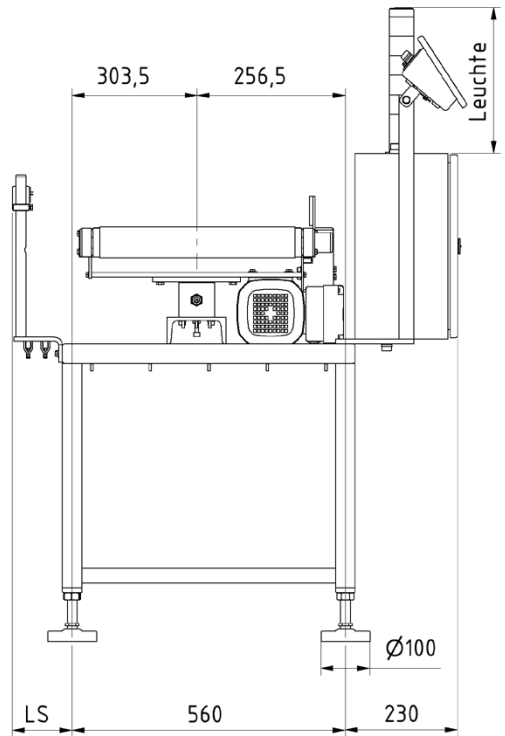
Longitud total W = AA-ZB + AA-WB + AA-AB + 100

* Dimensiones disponibles para la opción de transportador de acero inoxidable Essentus® L (SSC).

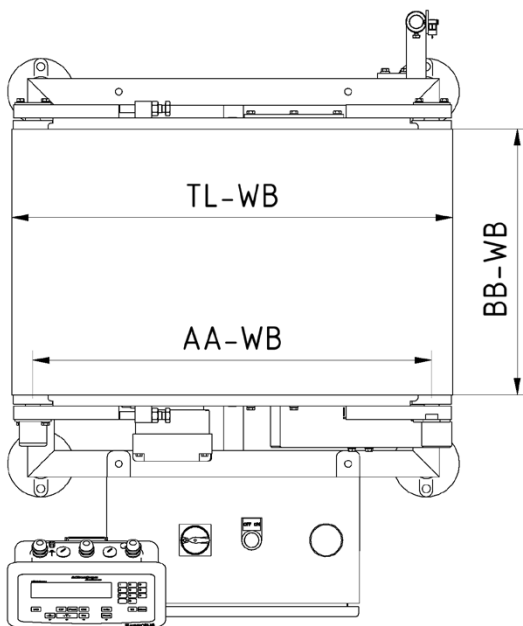
Pesadora dinámica Essentus® Efficiency H WS 40 kg con una célula de carga, mandos en la parte delantera



Vista frontal



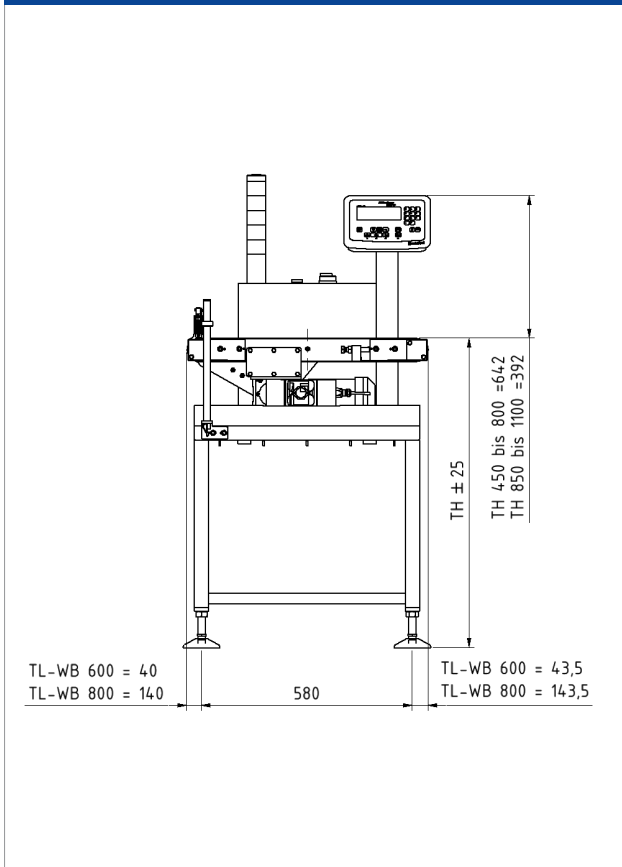
Vista lateral



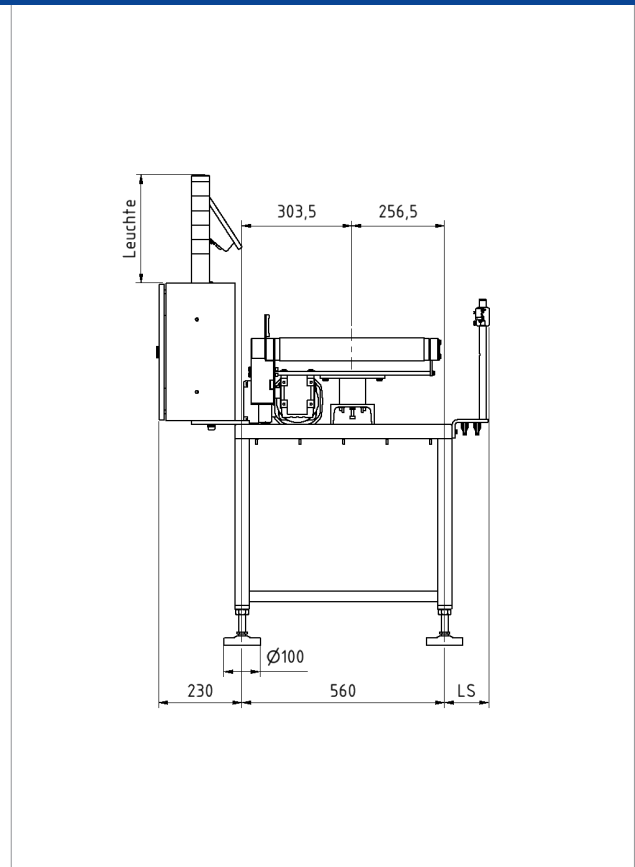
Vista superior

AA-WB	BB-WB	TL	LS	TH +/-25
600	400	AA + 60	123	450-1.100
800	400	AA + 60	123	450-1.100

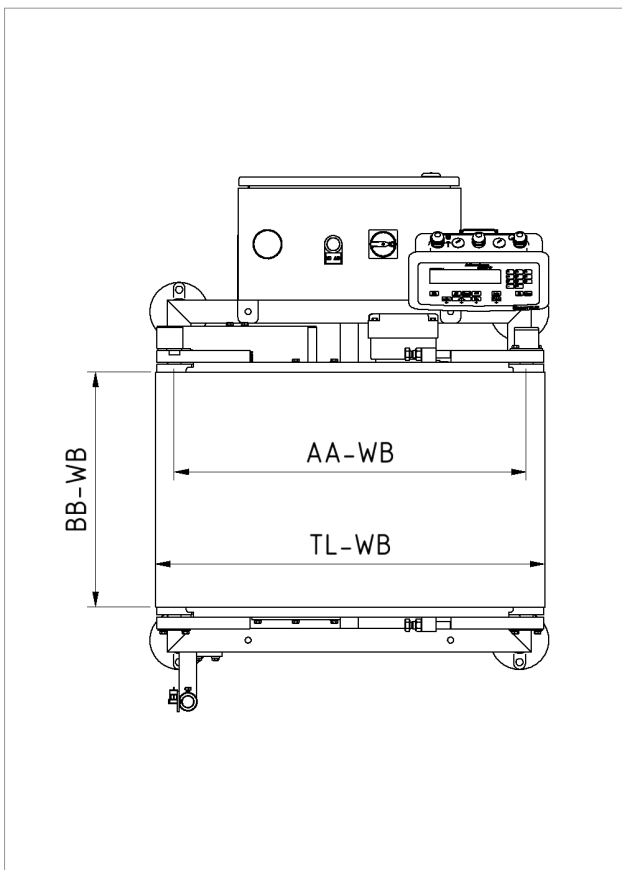
Pesadora dinámica Essentus® Efficiency H WS 40 kg con una célula de carga, mandos en la parte trasera



Vista frontal



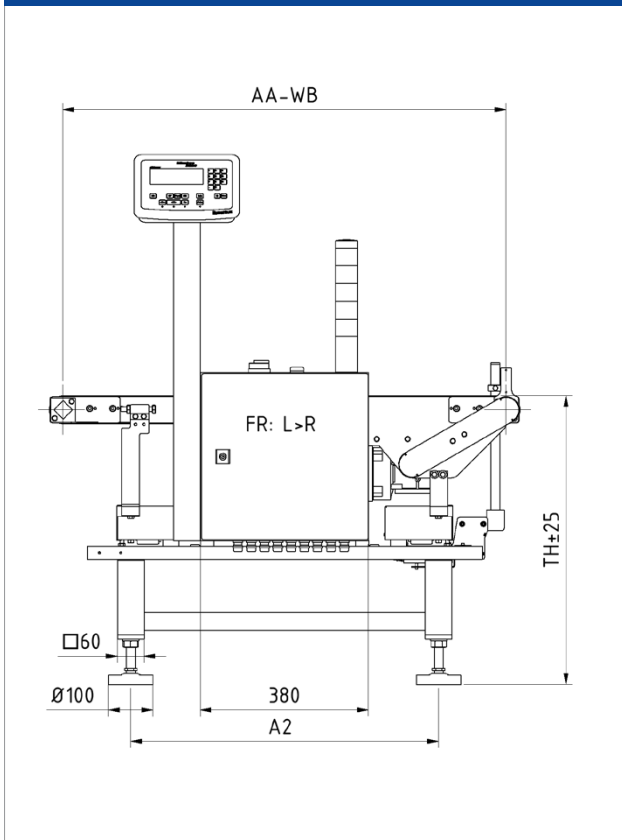
Vista lateral



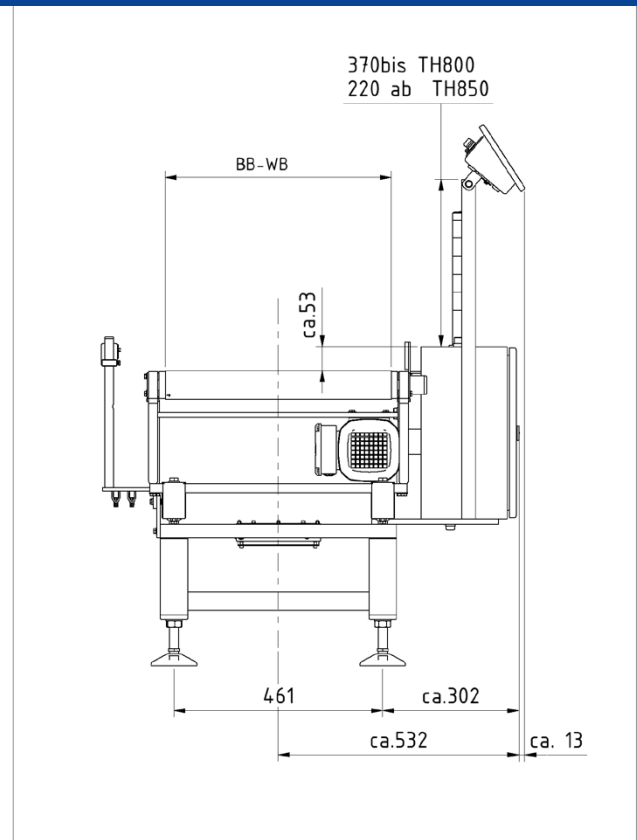
Vista superior

AA-WB	BB-WB	TL	LS	TH +/-25
600	400	AA + 60	123	450-1.100
800	400	AA + 60	123	450-1.100

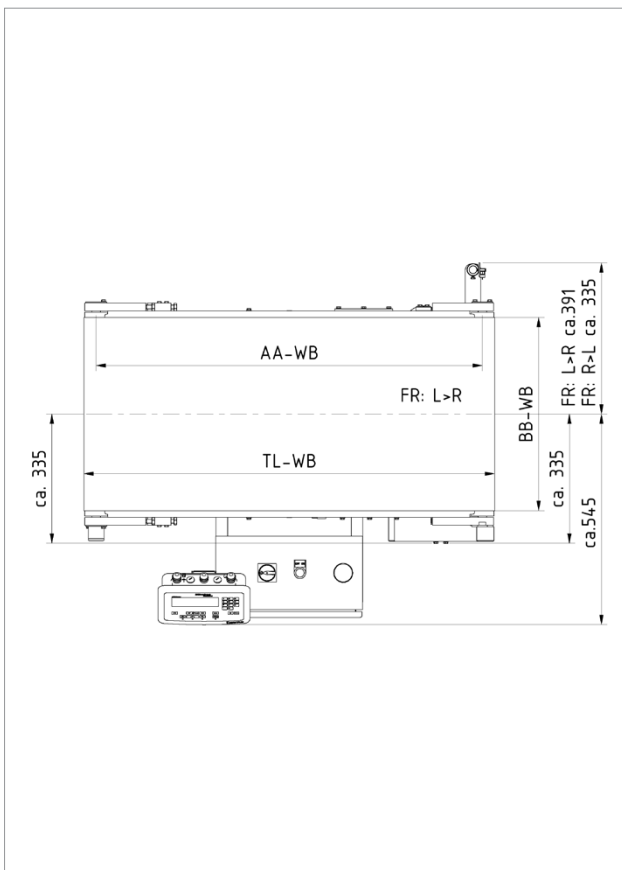
Pesadora dinámica Essentus® Efficiency H WS 40 kg con cuatro células de carga 1.000, mandos en la parte delantera



Vista frontal



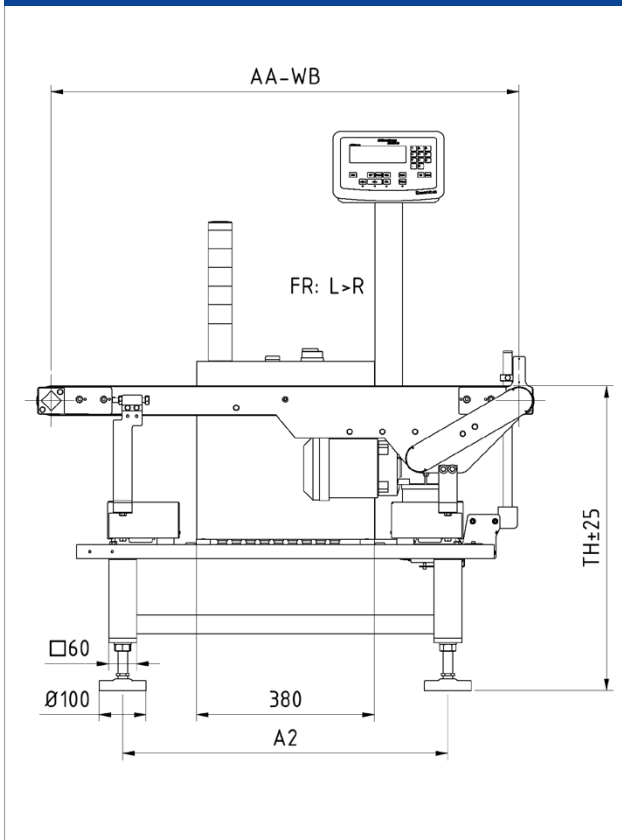
Vista lateral



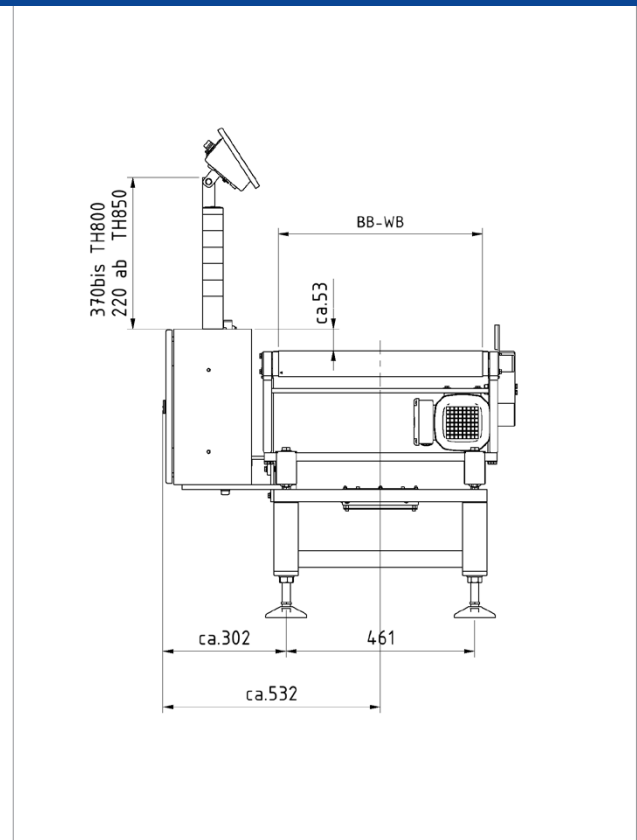
Vista superior

AA-WB	BB-WB	TL	TH +/-25	A2
1000	500	AA + 60	450-1.100	AA - 305 (695)

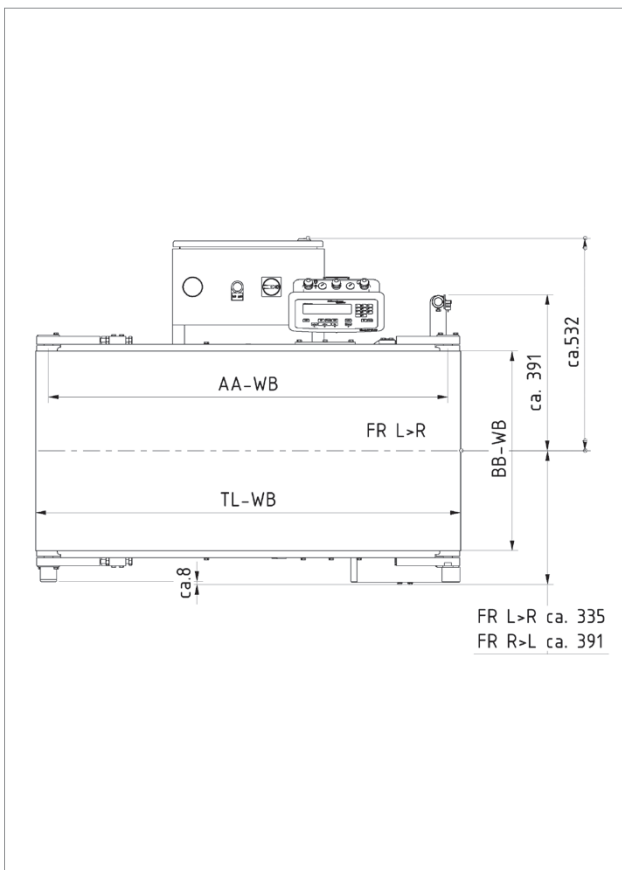
Pesadora dinámica Essentus® Efficiency H WS 40 kg con cuatro células de carga 1.000, mandos en la parte trasera



Vista frontal



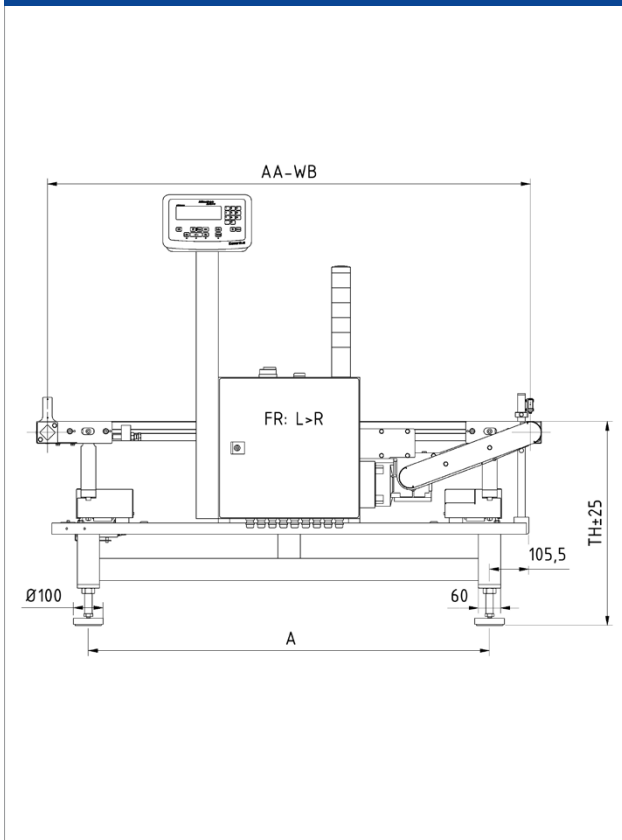
Vista lateral



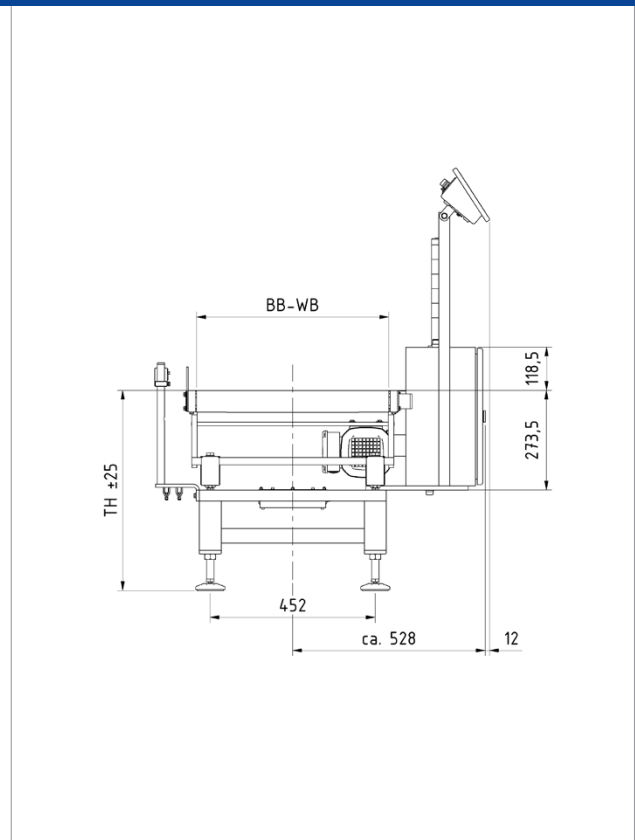
Vista superior

AA-WB	BB-WB	TL	TH +/-25	A2
1.000	500	AA + 60	450-1.100	AA - 305 (695)

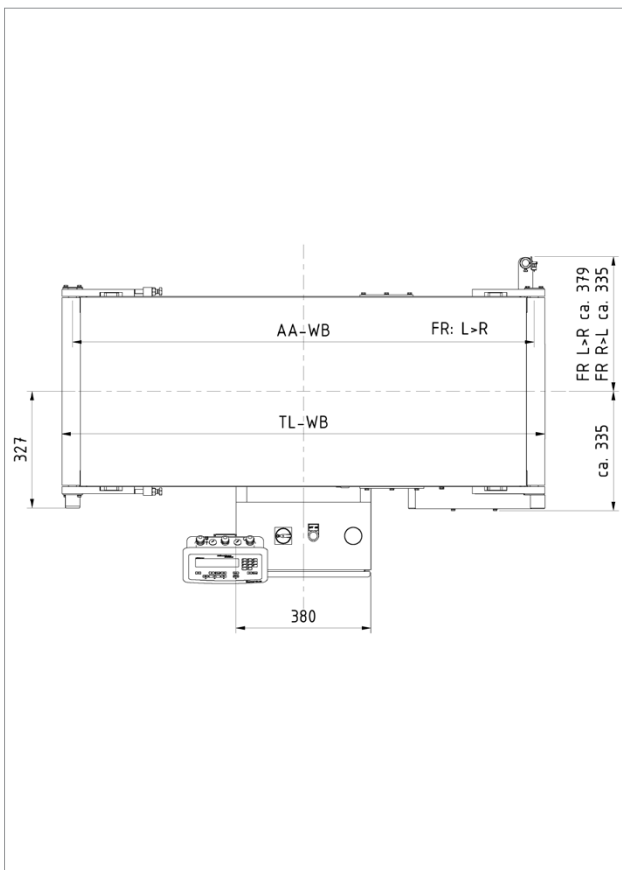
Pesadora dinámica Essentus® Efficiency H WS 40 kg con cuatro células de carga 1.300/1.500, mandos en la parte delantera



Vista frontal



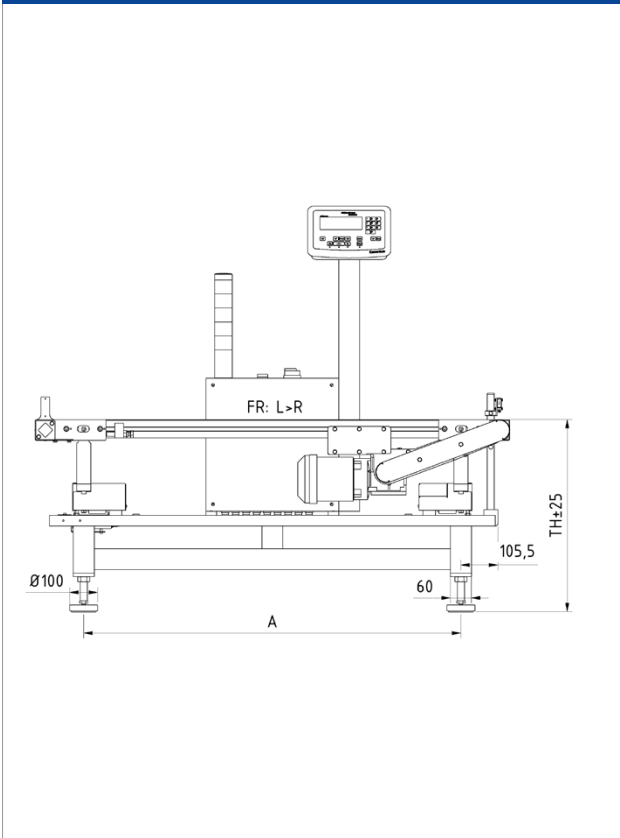
Vista lateral



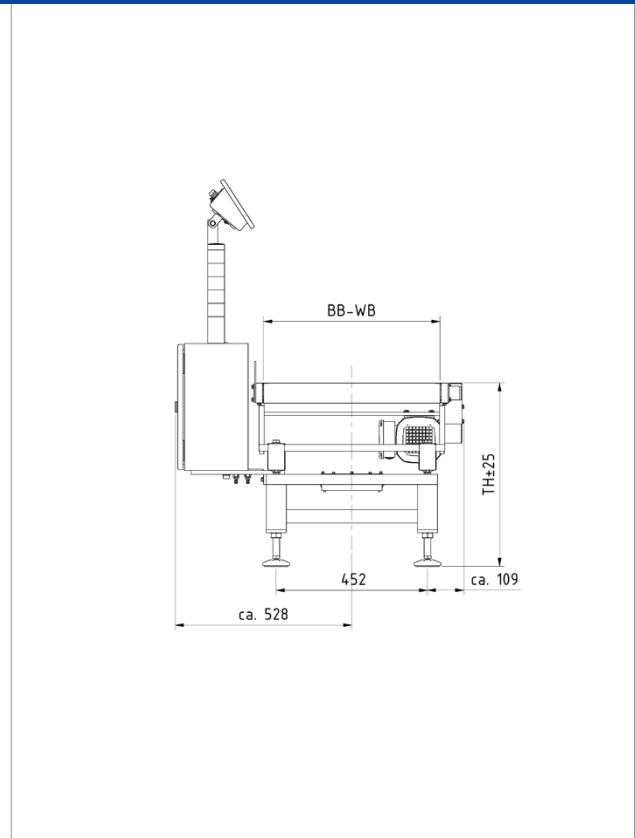
Vista superior

AA-WB	BB-WB	TL	TH +/-25	A
1.300	500	AA + 60	450-1.100	1.080
1.500	500	AA + 60	450-1.100	1.280

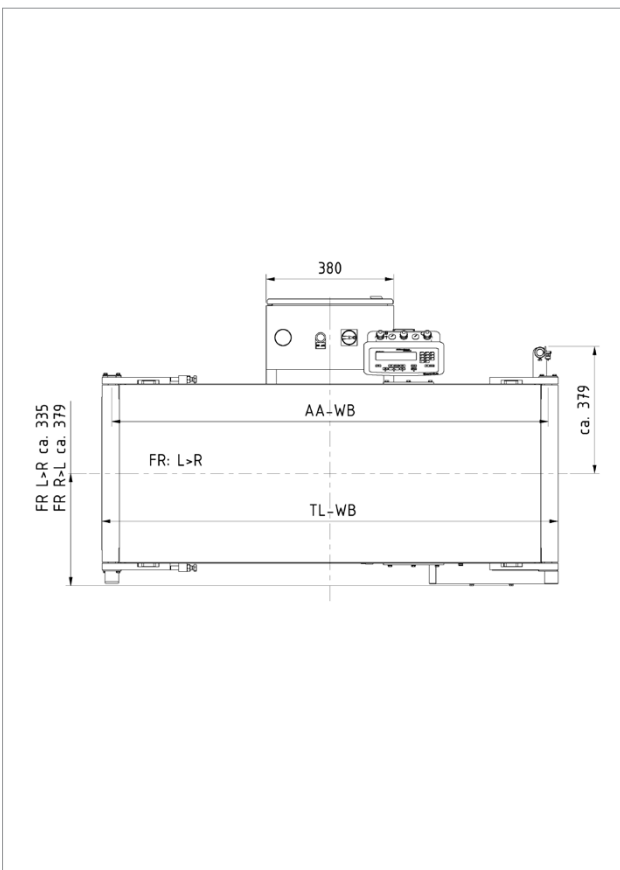
Pesadora dinámica Essentus® Efficiency H WS 40 kg con cuatro células de carga 1.300/1.500, mandos en la parte trasera



Vista frontal



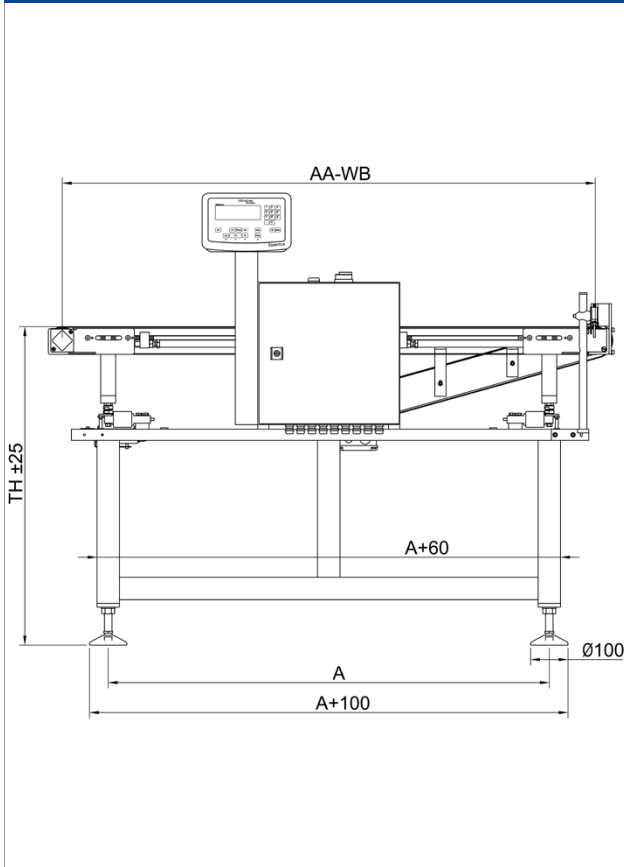
Vista lateral



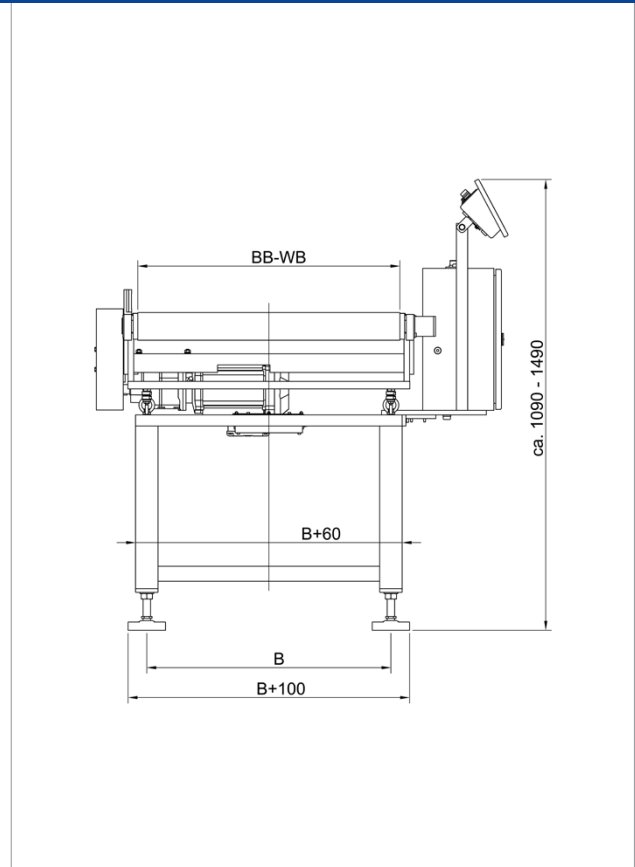
Vista superior

AA-WB	BB-WB	TL	TH +/-25	A
1.300	500	AA + 60	450-1.100	1.080
1.500	500	AA + 60	450-1.100	1.280

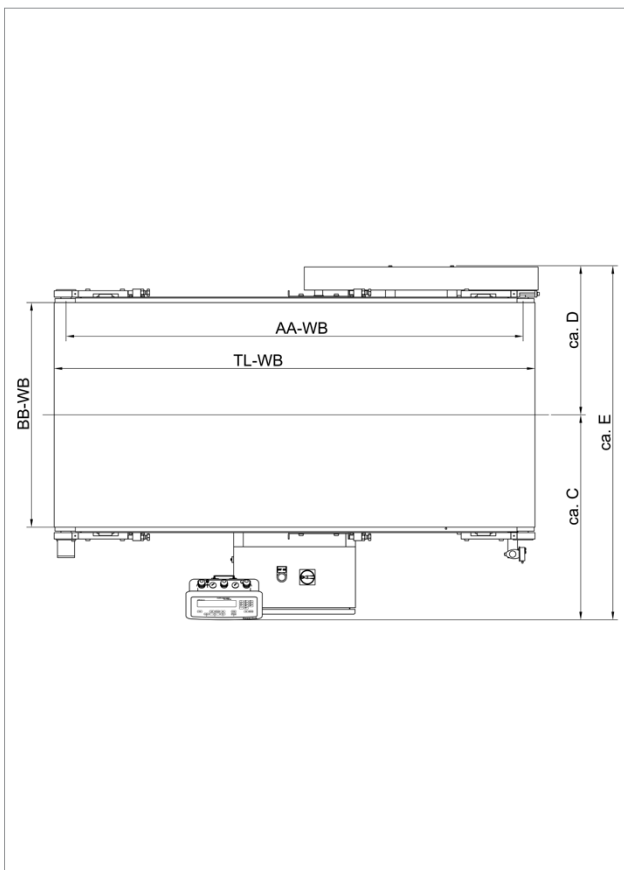
Pesadora dinámica Essentus® Efficiency H WS 60 kg con cuatro células de carga



Vista frontal



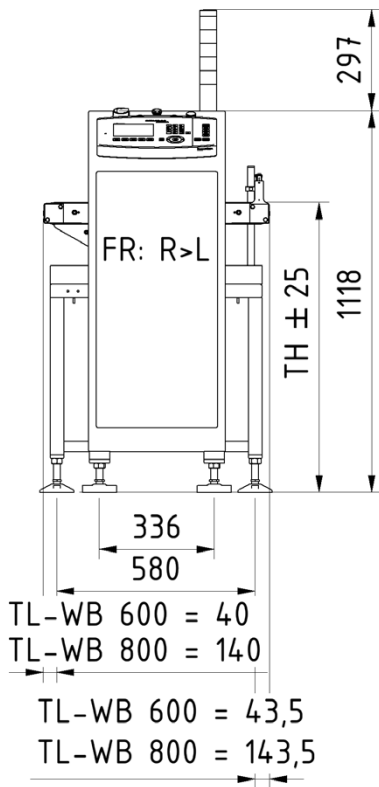
Vista lateral



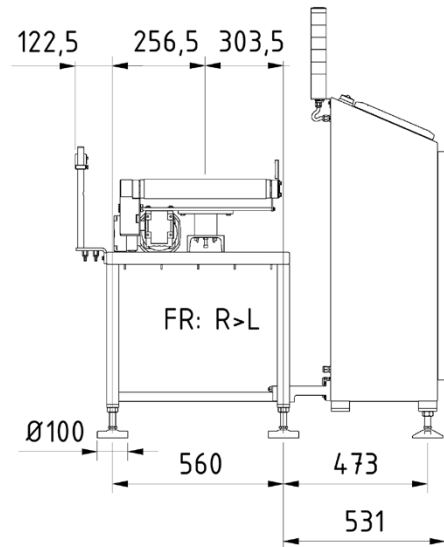
Vista superior

AA-WB	BB-WB	TL	TH +/-25	A
1.300	500	AA + 60	450-1.100	1.080
1.500	500	AA + 60	450-1.100	1.280

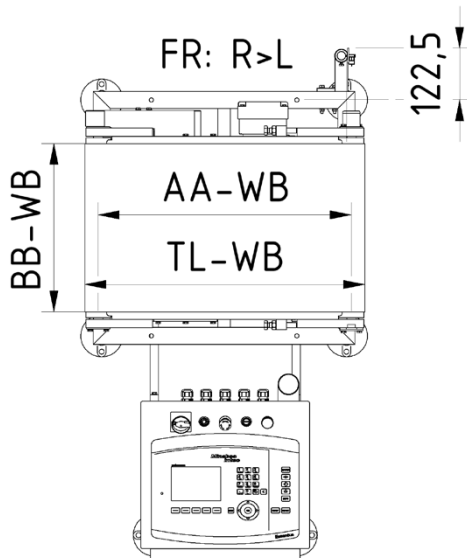
Pesadora dinámica Essentus® Performance H WS 40 kg con una célula de carga



Vista frontal



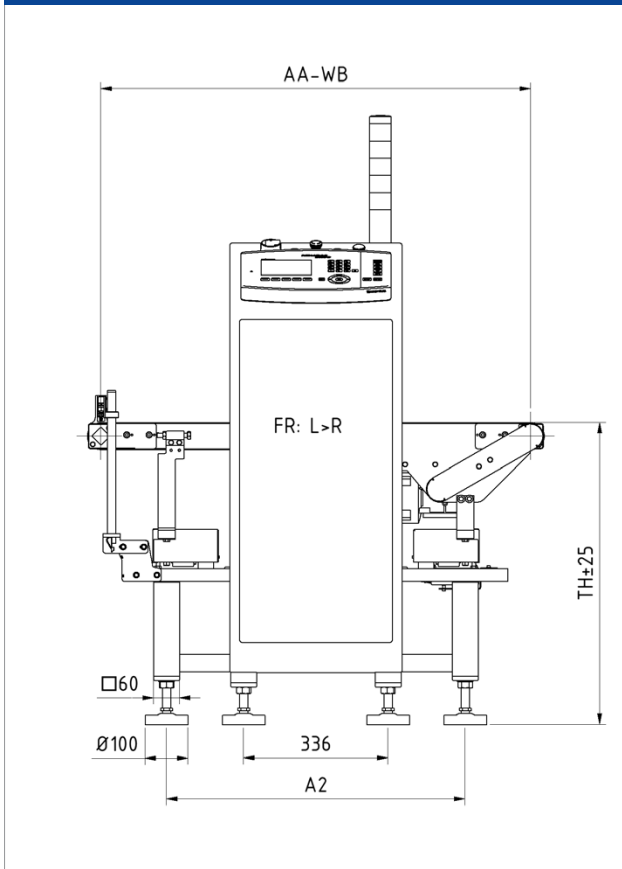
Vista lateral



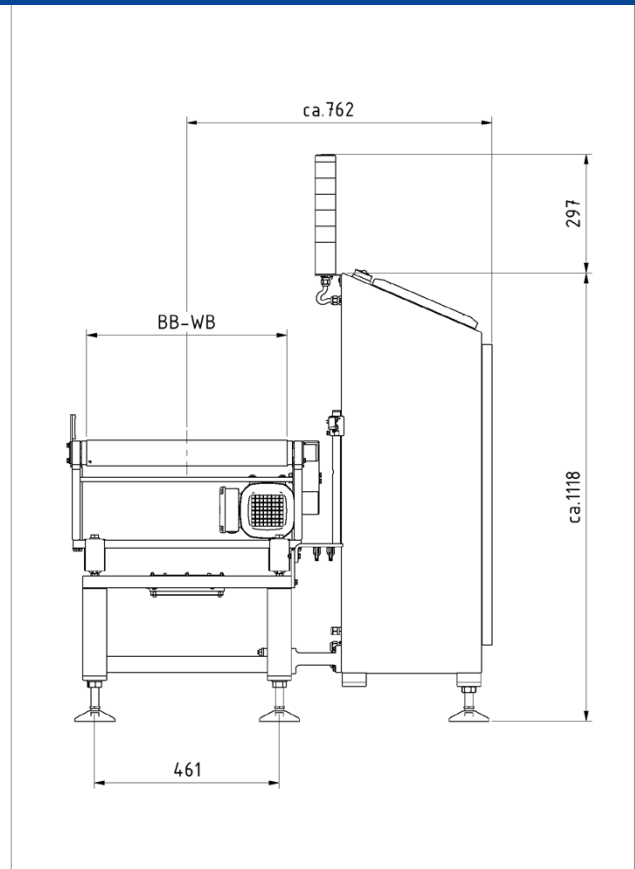
Vista superior

AA-WB	BB-WB	TL	TH +/-25
600	400	AA + 63	450 - 1.100
800	400	AA + 63	450 - 1.100

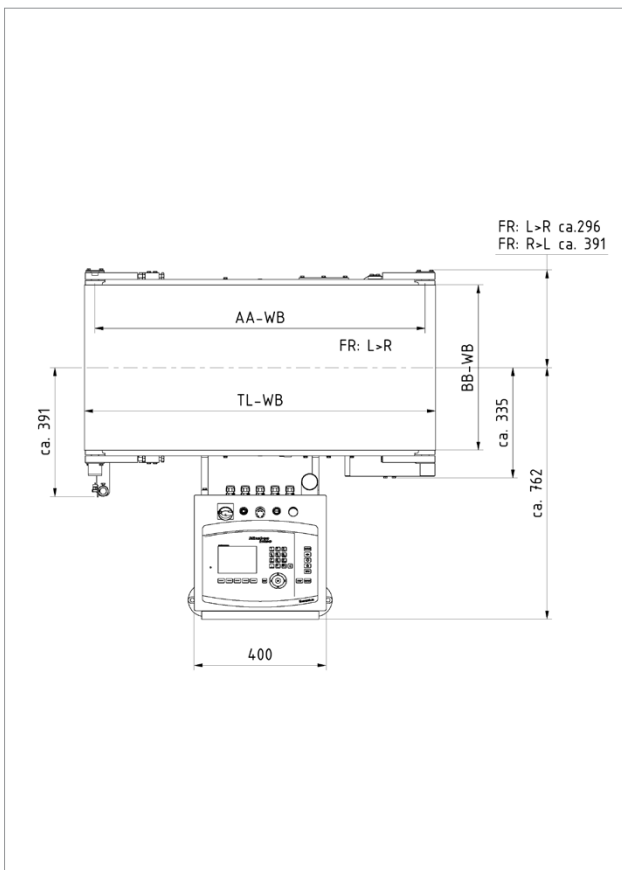
Pesadora dinámica Essentus® Performance H WS 40 kg con cuatro células de carga 1.000



Vista frontal



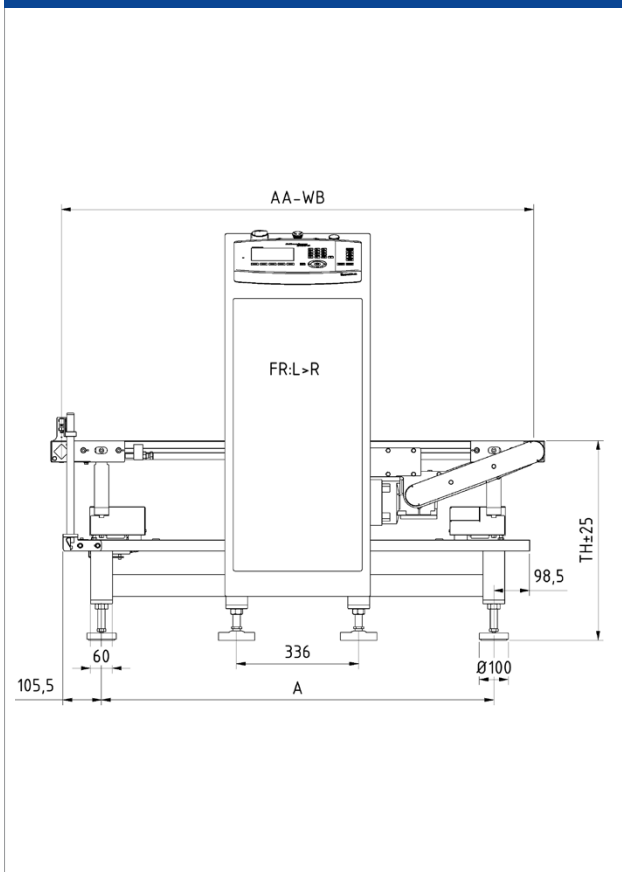
Vista lateral



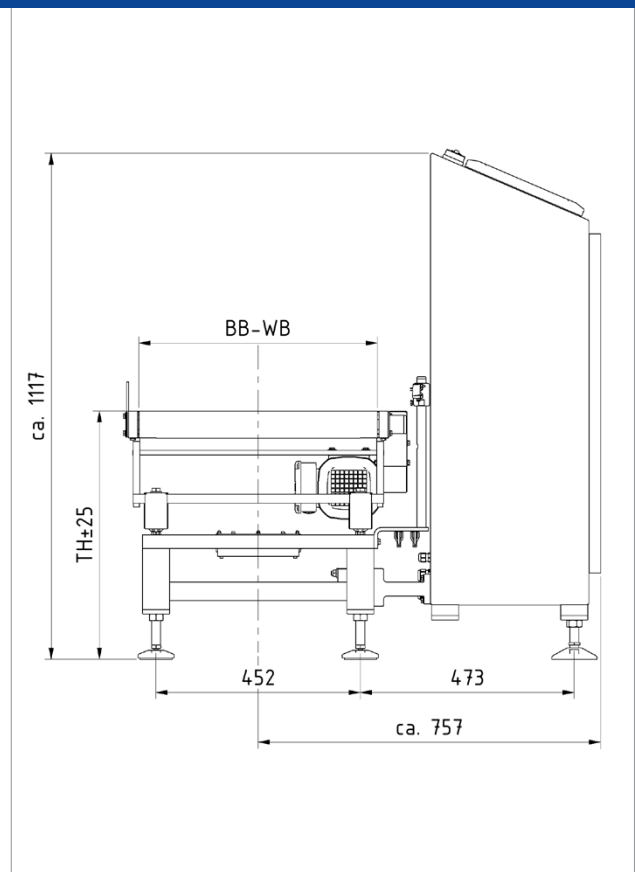
Vista superior

AA-WB	BB-WB	TL	TH +/-25	A2
1.000	500	AA + 60	450-1.100	AA - 305 (695)

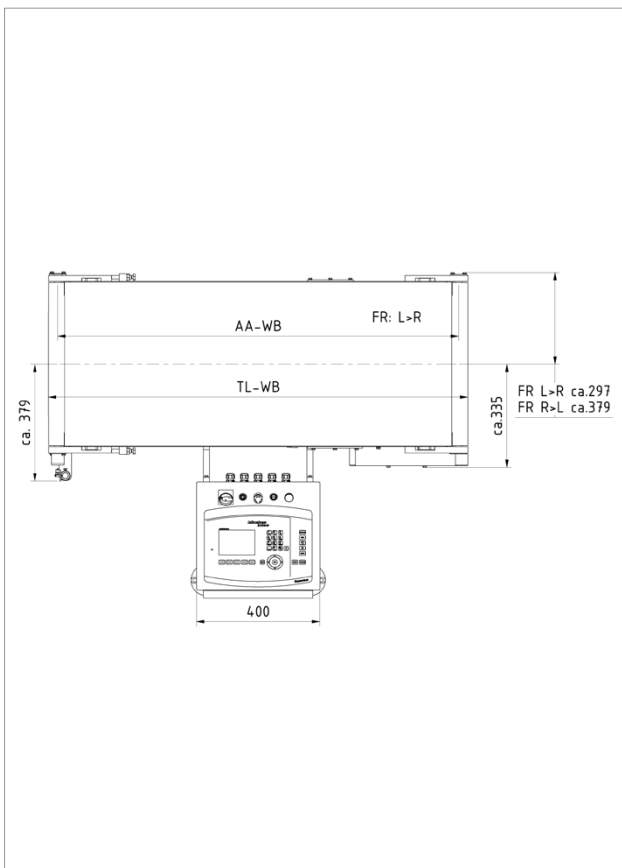
Pesadora dinámica Essentus® Performance H WS 40 kg con cuatro células de carga 1.300/1.500



Vista frontal



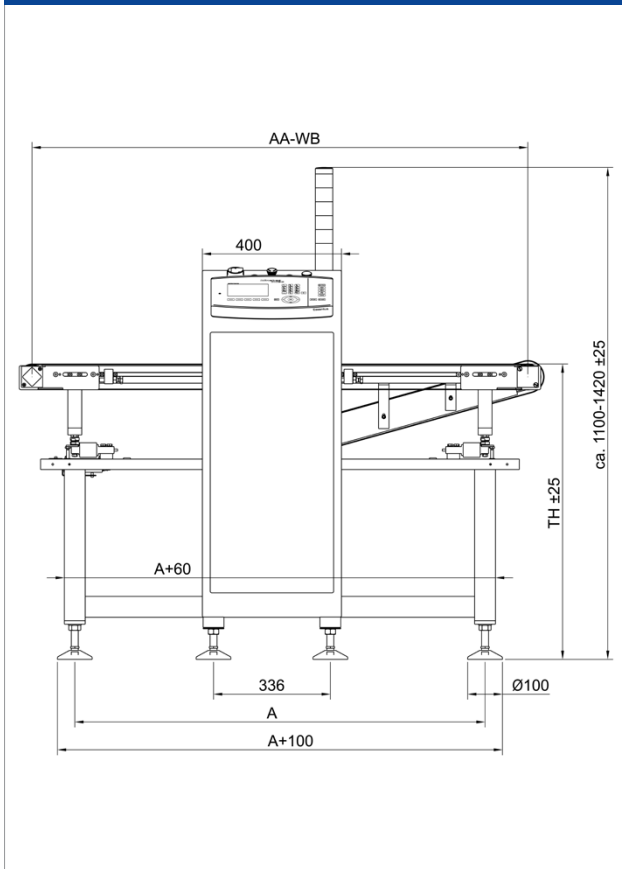
Vista lateral



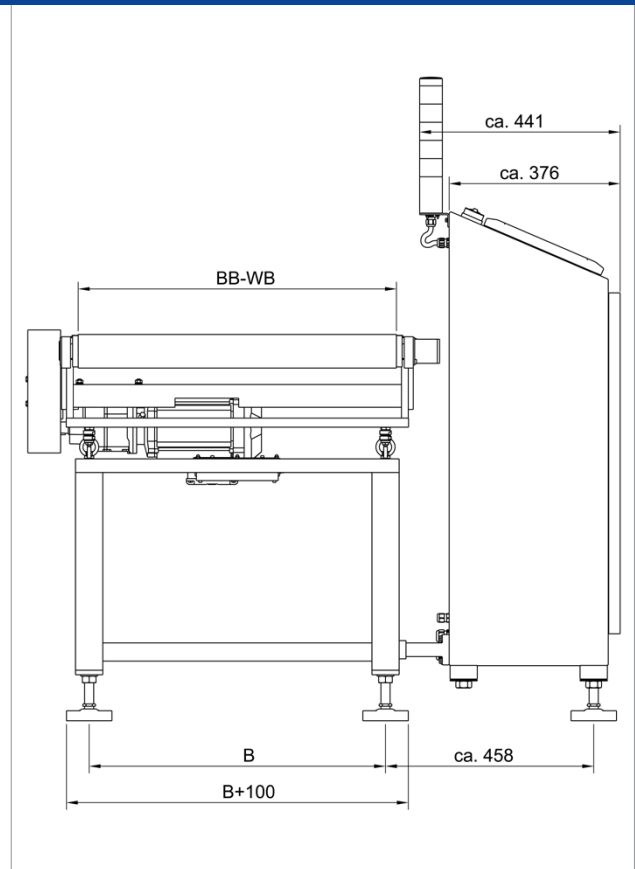
Vista superior

AA-WB	BB-WB	TL	TH +/-25	A
1.300	500	AA + 60	450-1.100	1.080
1.500	500	AA + 60	450-1.100	1.280

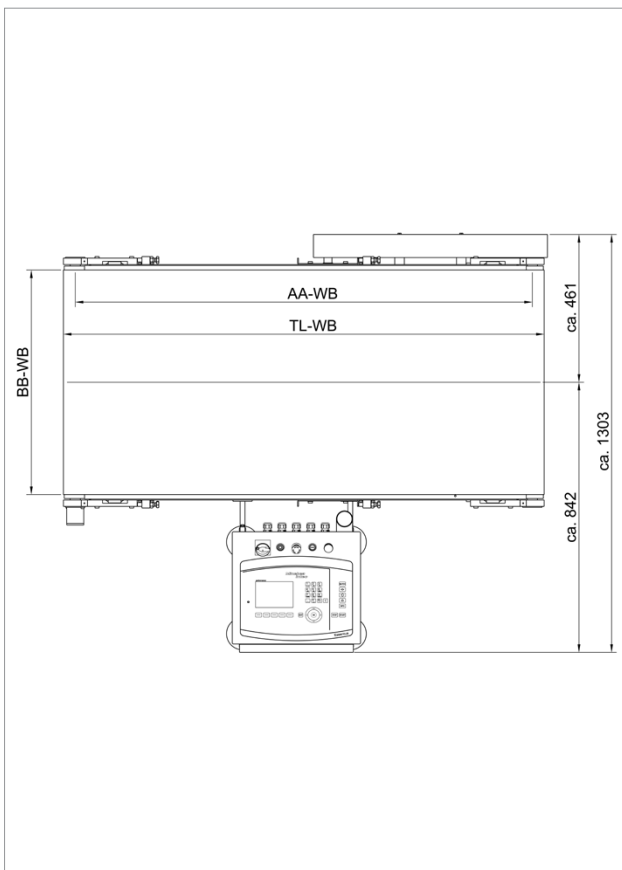
Pesadora dinámica Essentus® Performance H WS 60 kg con cuatro células de carga



Vista frontal



Vista lateral



Vista superior

Pos.	Descripción
A	Distancia entre patas de apoyo (mm)
AA-WB	Distancia entre ejes cinta de pesaje (mm)
TH	Altura de mesa (intervalos de 25) (mm)

Dimensiones: ver la siguiente tabla de dimensiones

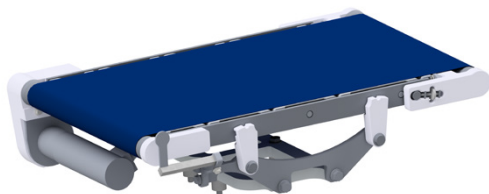
Variantes de báscula dinámica Essentus® H

	Cinta de pesaje	AA-WB	TL-WB	BB-WB
WS 40 kg con una célula de carga	600 × 400	600	660	400
	800 × 400	800	860	400

	Cinta de pesaje	AA-WB	TL-WB	BB-WB
WS 40 kg con cuatro células de carga	1.000 × 500	1.000	1.060	500
	1.300 × 500	1.300	1.360	500
	1.500 × 500	1.500	1.560	500

	TL-WB	AA-WB	BB-WB	Rodillos Diámetro	A	B	C	D	E
WS 60 kg con cuatro células de carga	1.100	1.026	700	70	780	652	842	461	1.303
	1.300	1.226	700	70	980	652	842	461	1.303
	1.500	1.426	700	70	1.180	652	842	461	1.303
	1.500	1.426	900	70	1.180	852	942	561	1.703
	1.700	1.626	900	70	1.380	852	942	561	1.703
	1.900	1.826	900	70	1.580	852	942	561	1.703
	2.100	2.026	900	70	1.780	852	942	565	1.703

Transportador de acero inoxidable – Características y ventajas



- Resistente a los productos químicos de limpieza
- Rango de pesaje de 50 g a 7 kg
- Cambio y limpieza sencillos de la cinta
- Rango de temperatura de la versión con homologación MID: 5 °C...40 °C
- Rango de temperatura de la versión sin homologación: -10 °C...40 °C
- Protección contra el agua según IP65 mediante acero inoxidable según AISI 304



Mejore la pesadora dinámica con nuestro software SPC@Enterprise para garantizar calidad en el producto, seguridad alimentaria y eficacia.

Obtenga una primera impresión del **software SPC@Enterprise**.

Los productos y soluciones de esta hoja de datos contribuyen de manera importante a los siguientes sectores:



Alimentación y bebidas



Farmacia



Química



Agroindustria



Cosmética



Materiales de construcción



Reciclaje



Maquinaria (OEM)

Los datos técnicos indicados sirven exclusivamente para la descripción del producto y no deben tomarse como característica asegurada en sentido legal.

Reservado el derecho a realizar modificaciones técnicas.
Rev. 12/2022

Av. Tecnológico nte 148 int 32
El Retablo, C.P. 76154
Condominio Industrial "El Fénix"

Tel. 442 210 2260
ventas@suminitrosips.com
www.suminitrosips.com