

Pesadora dinámica de cargas pesadas EWK WS 30/60 kg B/BL

Pesaje preciso en línea para amplios rangos de peso



! Ventajas

- Diseñada para pesos grandes
- Blue HMI para una producción con la máxima eficiencia
- Fácil integración en las líneas de producción ya existentes
- Segura y fiable gracias a la tecnología de células de carga EMFC

La pesadora dinámica de cargas pesadas EWK WS 30/60 kg permite un control absoluto y de alta precisión de la integridad y el peso para pesos de hasta 60 kg. La nueva interfaz de usuario Blue HMI mejora la eficiencia, la transparencia y la seguridad de la producción. Todos los modelos y variantes cuentan opcionalmente con una homologación MID y un monitor verificable conforme a la normativa común de envasado.

La pesadora dinámica EWK WS ofrece resultados precisos con mercancías pesadas

- ! La nueva Blue HMI de Minebea Intec ofrece información válida y de la manera más rápida para la producción y puede mejorar la eficiencia de la línea.
- ! Gracias a sus amplios rangos de pesaje, la EWK se ajusta perfectamente a su aplicación.
- ! Amplia conectividad, p. ej., OPC UA, para integrarse en sus procesos y en el software SPC@Enterprise.
- ! La tecnología de pesaje EMFC ofrece resultados muy precisos con pesos de hasta 60 kg.

Una nueva pesadora dinámica con Blue HMI



Manejar una pesadora dinámica puede ser muy sencillo

Ya sea para introducir un nuevo producto, ajustar los parámetros de la línea o establecer un nuevo protocolo para lotes, la interfaz de usuario de la nueva pesadora dinámica está diseñada para un uso fácil y sencillo. Es hora de despedirse de las tareas que requieren mucho tiempo y de la formación exhaustiva del personal y de dar la bienvenida al control simplificado con la nueva Blue HMI de Minebea Intec en su equipo.



Mejora la eficiencia y la seguridad de su producción

Si se ubica al final de la línea de producción, la pesadora dinámica puede contar el historial de su producción. La Blue HMI muestra la eficiencia de su equipo y otras estadísticas que se basan en sus resultados de pesaje recientes. Facilitará las comprobaciones con varias funciones de protocolo integradas. Nuestro objetivo es que esté preparado para cumplir con todos los requisitos a cada paso del proceso.



Controle el peso

La Blue HMI es una interfaz de usuario web compatible con varias plataformas con seguridad para varios usuarios. Con ello, podrá ver todos los procesos de la pesadora dinámica desde la vista de usuarios autorizados dentro de la red mientras se almacenan datos de manera local y segura en la propia pesadora dinámica. Así, podrá navegar de manera cómoda a través de las configuraciones, las estadísticas de pesaje o los protocolos de eficiencia. Además, también podrá conectarse a través del SPC@Enterprise de Minebea Intec, clientes OPC UA, y pasarelas ProfiNET or Ethernet/IP.

Carcasa plana de
acero inoxidable

BOX PC de alto
rendimiento

Pantalla táctil de
15" con resolución
full HD



Pantalla inclinable
opcional

Interfaces flexibles
preparadas para el
futuro

Tecnología de
pesaje probada

La nueva interfaz de Minebea Intec

Como proveedor líder mundial de tecnologías de pesaje, nos esforzamos en ofrecer soluciones fiables y flexibles para sus necesidades de producción. Sin embargo, la flexibilidad en la maquinaria técnica suele implicar complejidad.

Blue HMI sirve como interfaz hombre-máquina compatible con varias plataformas para todos los productos de Minebea Intec que se desarrollen en el futuro. Una vez que se empieza a utilizar, el trabajo diario se vuelve más sencillo.

Sistemas de pesaje – EWK WS 30/60 kg B/BL

Parámetros	EWK WS 30 kg				EWK WS 60 kg	
Rango de pesaje bruto [kg]	Hasta 30				Hasta 60	
Valor verificable mínimo admisible [g]	5 (10) ¹				10 (20) ¹	
Desviación estándar del error de medición (σ) (dependiente del producto, del rendimiento de paso y de las condiciones ambientales)	A partir de 0.5				A partir de 1.5	
Rendimiento de paso máximo ² [uds/min]	100				80	
Velocidades fijas [m/s]	3x 380 V / 400 V / 415 V; 50 Hz 0,11; 0,14; 0,21; 0,23; 0,27; 0,29; 0,34; 0,39; 0,45; 0,53; 0,61; 0,66; 0,75; 0,80; 1,03		3x 440 V / 460 V / 480 V; 60 Hz A Petición (ETO)		3x 380 V / 400 V / 415 V; 50 Hz 0,19; 0,22; 0,24; 0,26; 0,28; 0,30; 0,32; 0,34; 0,37; 0,40; 0,42; 0,45; 0,49; 0,53; 0,57; 0,61; 0,66; 0,71; 0,76; 0,82; 0,89; 0,96; 1,00; 1,08; 1,17; 1,26; 1,35; 1,48; 1,60	3x 440 V / 460 V / 480 V; 60 Hz 0,23; 0,29; 0,33; 0,36; 0,41; 0,45; 0,48; 0,51; 0,55; 0,59; 0,64; 0,69; 0,74; 0,79; 0,85; 0,91; 0,98; 1,07; 1,15; 1,20; 1,29; 1,41; 1,51; 1,62; 1,78; 1,92;
Rangos de velocidad [m/s] con el convertidor de frecuencia	3x 230 V; 50 V 0,12...0,49 0,24...0,98 0,38...1,52 0,7...2,89				3x 230 V; 50 Hz 0,13...0,46 0,23...0,91 0,44...1,72 0,7...2,93	
Sistemas verificables por MID hasta 3 m/s						
Distancia entre los ejes de la cinta de pesaje B [mm]	600	800	1000	1225	1030	1230
Longitud de la mesa A [mm]	660	860	1060	1285	1100	1300
Ancho de la cinta E [mm]	400	600	500	500	700	700
Diámetro de rodillo de las cintas F [mm]	60	60	60	60	70	70
Altura sobre el suelo [mm]	95 (±25) para BL y 125 (±25) for B				95 (±25) para BL y 125 (±25) for B	
Medio de transporte	Cinta				Cinta	
Accionamientos	3 x 230/400 V _{AC} (+10%/-15%); 50 Hz (estándar), 60 Hz (ampliación de funciones); Rendimiento: 0.75 kW (estándar)					
Tensión de alimentación	230 V _{AC} (+10%/-15%); 50/60 Hz (L1, N, PE)					
Consumo	Aprox. 1700 V _A			Aprox. 1700 V _A		
Dirección de transporte	De derecha a izquierda o de izquierda a derecha (indicarlo en el pedido)					
Altura de trabajo (según diseño)	Máx. 535 mm to 1040 mm Margen de ajuste de las patas: ±25 mm			500 mm to 1000 mm Margen de ajuste de las patas: ±25 mm		
Rango de temperatura permitido	+5 °C to +40 °C; para el producto: -30 °C to +80 °C					
Longitud del cable	5 m (estándar), máx. 15 m (indicarlo en el pedido)					
Tipo de protección	IP54 (estándar), IP65 (ampliación de funciones)					
Dimensiones	Ver dibujos técnicos dependiendo de aplicación					
Peso	Aprox. 260...350 kg			Aprox. 300...350 kg		
Emisión acústica	Nivel de presión acústica de emisión A ponderado < 70 dB(A)					
Entradas	Entradas digitales (opcionales) 8/16, 24 V Entradas separadas galvánicamente según el uso mediante relé u optoacoplador					
Salidas	Salidas digitales (opcionales) 12/28, 24 V 2/6 salidas analógicas 0-20 mA, 0-10 V Salida de tensión: carga aparente ≥ 2 kΩ Salida de corriente: carga aparente ≤ 300 Ω Salidas separadas galvánicamente según el uso mediante relé u optoacoplador					

¹a v>2.0 m/s ²Dependiente del producto, de la incertidumbre admisible y de las condiciones ambientales

Especificaciones técnicas de la báscula dinámica EWK WS 30/60 kg B/BL

Cree su báscula dinámica personalizada EWK WS 30/60 kg B/BL a partir de las numerosas opciones y ampliaciones de las funciones. Estaremos encantados de asesorarle.

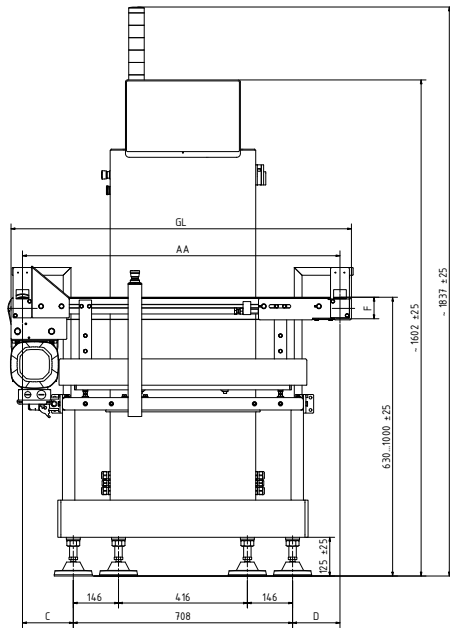
Báscula dinámica EWK WS 30/60 kg B/BL – estándar	
Pantalla	Pantalla táctil de 15" con resolución Full HD
Indicadores de funcionamiento	Elija entre distribución, producción, cadencia, representación del valor medio, indicador de peso de grandes dimensiones y peso de tara
Modos operacionales	Pesadora RPE Báscula de clasificación, límites de clasificación de libre elección, clasificación triple o quintuple
Entrada digital	Paquete de control, evento externo o ignorar la pesadora dinámica, contador de eventos, reinicio de errores externos
Salida digital	Cinta transportadora/lote, clasificación triple/quintuple, contador total/preestablecido, señal de alarma, clasificación controlada por tiempo
Sistema de rechazo	Parada de la cinta

Báscula dinámica EWK WS 30/60 kg B/BL – opciones para necesidades ampliadas		
Conectividad	Bus de campo	Profibus-DP, ProfiNET, Ethernet/IP
	Factory-Bus TCP/IP, Ethernet	SPC@Enterprise, OPC UA, PackML via OPC UA
	Emisión de pesos individuales para la evaluación externa y conexión a los sistemas del cliente	Interfaz serie RS 422, RS 232 o bucle de corriente (20mA)
	Todas las interfaces aquí indicadas son unidireccionales y no requieren de acuse.	
	Browser remote view	Acceso de solo lectura a la pesadora desde la red de empresa.
	USB print	Creación de informes descargables en un dispositivo USB
Software/Programas	FTP export	Creación de informes que se pueden cargar en servidores web
	Evaluación de cabezales de llenado	Estadística individual para cada cabezal de llenado y posibilidad de estadística completa
	Homologación de calibración	Verificable según OIML R 51 – MID
	Funciones de control	Control de integridad con valor medio flotante
	Evaluación de volumen	Sin corrección del empuje ascensional del aire, con corrección del empuje ascensional del aire
	Regulador de tendencia con indicación	Regulador de 3 puntos con señal de ajuste \pm , regulador de 3 puntos mediante pulsos, regulador integral, 0–20 mA/0–10 V
	Indicador de clasificación triple/quintuple	Baliza luminosa triple / quintuple, salidas aisladas, salidas aisladas con baliza luminosa triple, salidas aisladas con baliza luminosa quintuple
	Sistema de rechazo	Control del dispositivo de rechazo o clasificación del usuario
	Funciones de supervisión	
	Supervisión del aire comprimido	Salida aislada, parada de cinta
	Supervisión de rechazo Caudal aceptable	Salida aislada Salida aislada con parada de cinta
	Supervisión de la longitud de paquetes/distancia entre ellos	Mediante barrera de luz adicional
	Supervisión del nivel de llenado del cajón de recogida de pesos erróneos *	Salida aislada con señal luminosa
	Supervisión de la producción	Supervisión de valores medios y descartes de series
	Clasificación mediante encoder	
	Versión mecánica	Seta de parada de emergencia

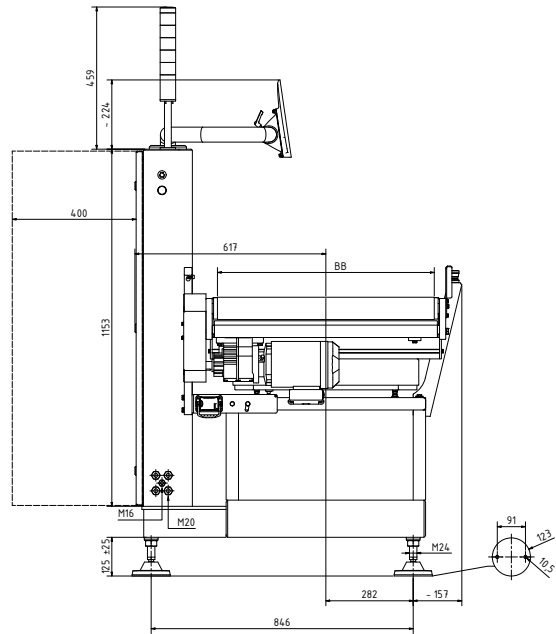
* también disponible la versión PRO, con watchdog y sensor de monitorización adicionales

Dibujos de la báscula

Sistema de pesaje EWK WS 60 kg B



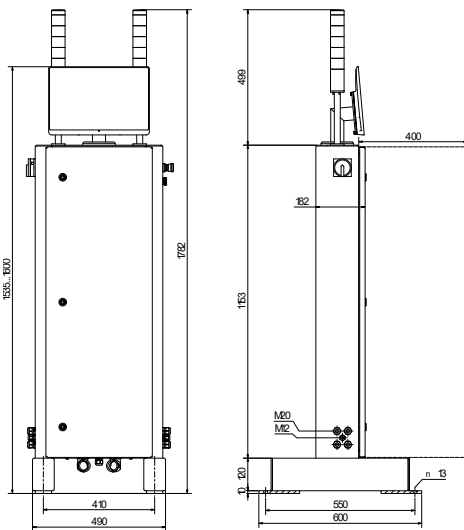
Vista frontal



Vista lateral

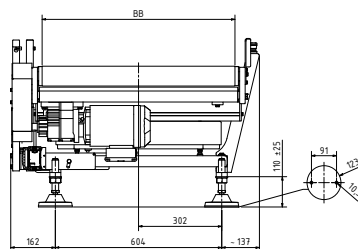
En el modelo EWK WS 60 kg B, el armario de control y el bastidor de la pesadora, incluida la cinta de pesaje, conforman una unidad constructiva.

Sistema de pesaje EWK WS 60 kg BL

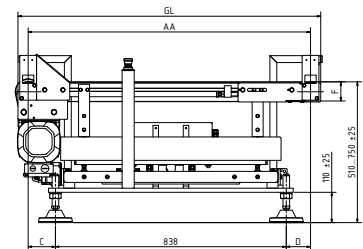


Vista frontal

Vista lateral



Vista frontal



Vista lateral

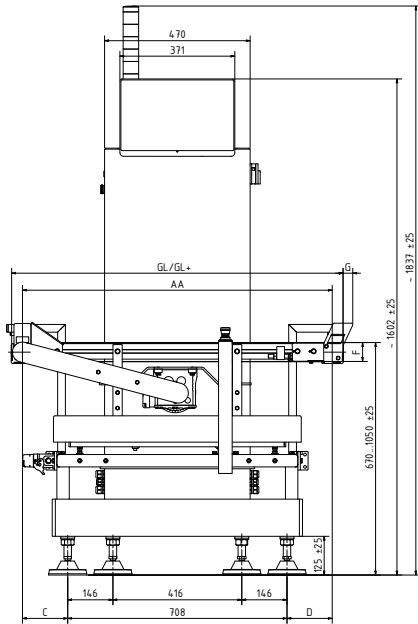
En el modelo EWK WS 60 kg BL, el armario de control y el bastidor de la pesadora, incluida la cinta de pesaje, son independientes desde el punto de vista constructivo, por lo que se pueden instalar por separado (máx. 10 m) según las condiciones de espacio.

Tabla de dimensiones [mm]

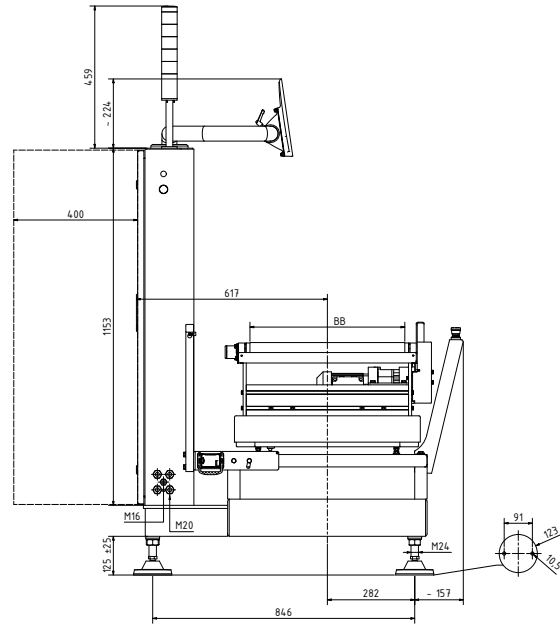
	A	B	C	D	E	F	G	K
60 kg B	1100	1030	161	161	700	70	108	30
	1300	1230	161	361	700	70	108	30
60 kg BL	1100	1030	96	96	700	70	88	30
	1300	1230	96	296	700	70	88	30

Dibujos de la báscula

Sistema de pesaje EWK WS 30 kg B



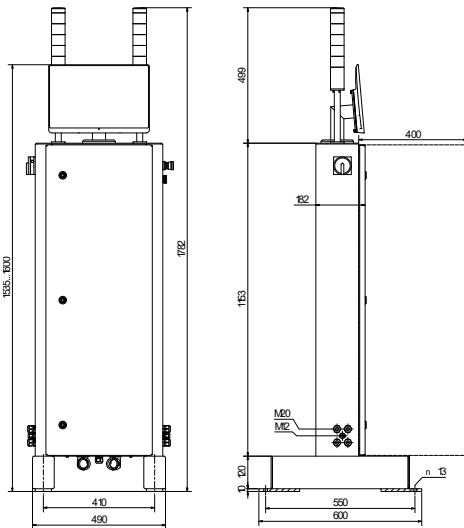
Vista frontal



Vista lateral

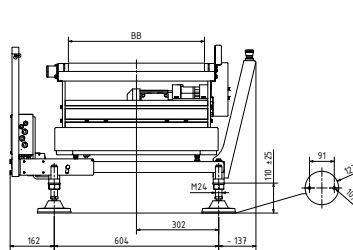
En el modelo EWK WS 30 kg B, el armario de control y el bastidor de la pesadora, incluida la cinta de pesaje, conforman una unidad constructiva.

Sistema de pesaje EWK WS 30 kg BL

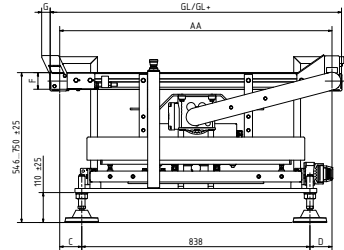


Vista frontal

Vista lateral



Vista frontal



Vista lateral

Tabla de dimensiones [mm]

	GL	AA	C	D	BB	F	G	K
30 kg B	660	600	-54*	-54*	400	60	80	43
	860	800	46	46	600	60	101	43
	1060	1000	146	146	500	60	80	43
30 kg BL	660	600	-119	-119	400	60	60	43
	860	800	-19	-19	600	60	81	43
	1060	1000	81	81	500	60	60	43
GS	Espacio para abrir la puerta del armario							

En el modelo EWK WS 30 kg BL, el armario de control y el bastidor de la pesadora, incluida la cinta de pesaje, son independientes desde el punto de vista constructivo, por lo que se pueden instalar por separado (máx. 10 m) según las condiciones de espacio.

*la mesa de pesaje es más pequeña que el bastidor de pesaje

Efectividad general de equipos (OEE)

La OEE le ayuda a optimizar su eficiencia de producción al proporcionar una métrica sencilla e integral que evalúa el rendimiento, la disponibilidad y la calidad del final de la línea. La OEE ayuda a identificar áreas en las que se puede mejorar, reducir el tiempo de inactividad, mejorar la productividad y, finalmente, también la rentabilidad.



Efectividad general de equipos

=



Disponibilidad

Mide el tiempo de funcionamiento como una fracción del tiempo de producción planificado mientras tiene en cuenta los descansos programados, como los destinados al almuerzo, el mantenimiento y la limpieza.

×



Rendimiento

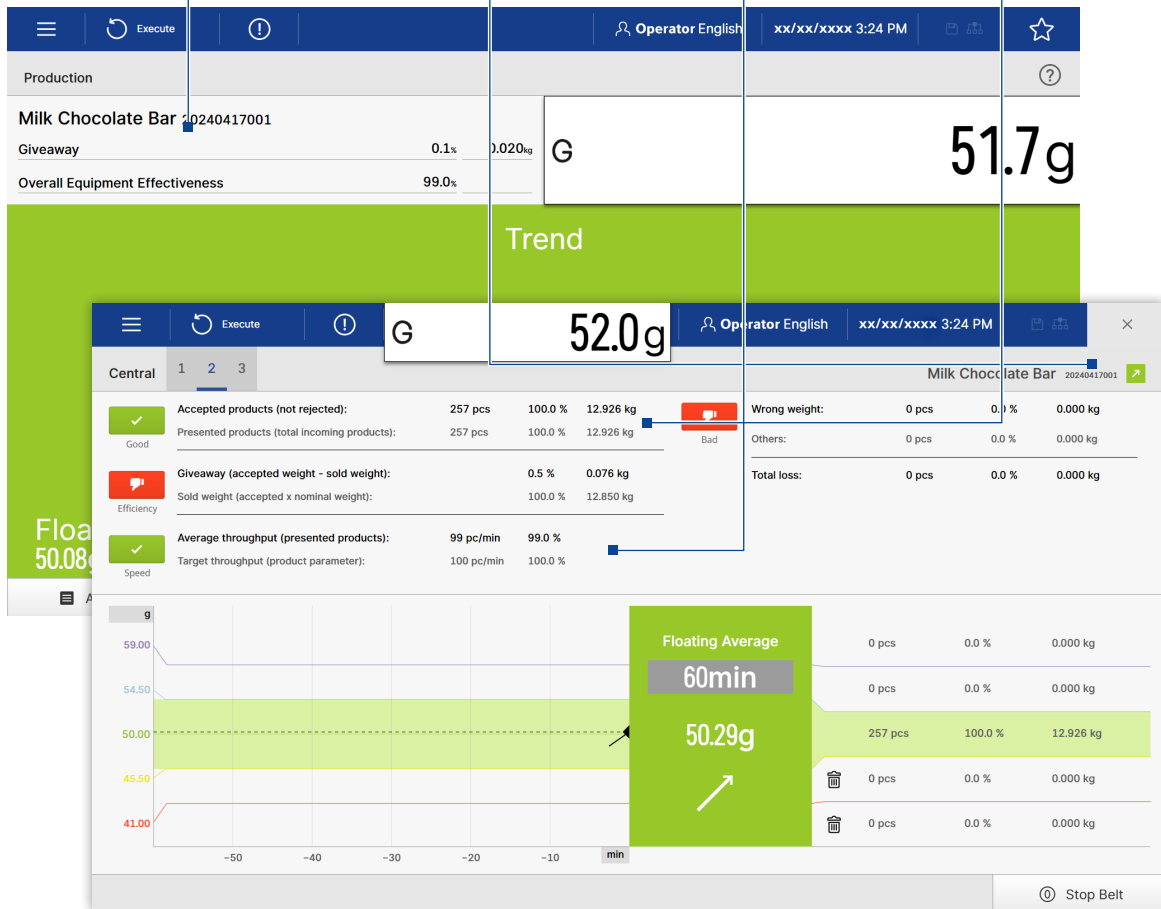
Mide la velocidad real de la línea como una fracción de la velocidad óptima de la línea.

×



Calidad

Mide el número de piezas aptas para la venta que se producen como una fracción de las piezas totales producidas.





Disfrute de una conectividad perfecta con OPC UA, basado en la Especificación Complementaria para Básculas. Nuestras básculas inteligentes ofrecen una integración de datos precisa y simplifican sus procesos. Conéctese a su producción sin esfuerzo y mejore al máximo su eficiencia con OPC UA.

Display option



Un trabajo ergonómico gracias a la Blue HMI

Ajuste ergonómico

La pantalla inclinable permite una posición óptima para cada operario.

Flexibilidad ambiental

Adaptación a diferentes condiciones de luz y al entorno.

Comodidad adaptada

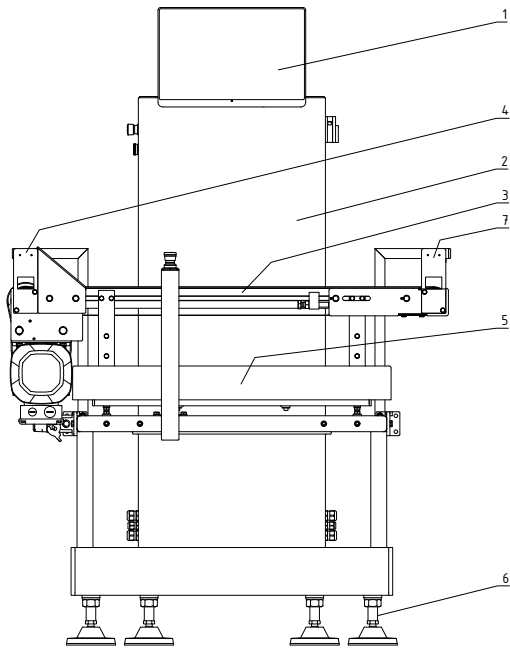
Mayor sencillez y comodidad de uso para procesos eficientes.

	Monitor inclinable	Monitor rígido
Synus®	Opcional	Estándar
Flexus®	Estándar	Opcional
EWK (montado en la estructura)*	Estándar	Opcional
EWK (terminal separado)*	Estándar	Opcional

* Adicionalmente con posibilidad de giro y fijación alrededor del eje vertical

Descripción del producto

Estructura de la máquina



- 1 Terminal de usuario
- 2 Bastidor de la pesadora dinámica
- 3 Cinta de pesaje
- 4 Barrera luminosa para activar el procedimiento de pesaje
- 5 Célula de carga
- 6 Pies ajustables giratorios
- 7 Barrera luminosa para activar la supervisión de las distancias

(El procedimiento de pesaje se realiza automáticamente sin la participación del operario.)



Mejore la pesadora dinámica con nuestro software **SPC@Enterprise** para garantizar calidad en el producto, seguridad alimentaria y eficacia.

Obtenga una primera impresión del software **SPC@Enterprise**.

Los productos y soluciones de esta hoja de datos contribuyen de manera importante a los siguientes sectores:



Alimentación y bebidas



Farmacia



Química



Agroindustria



Cosmética



Materiales de construcción



Reciclaje



Maquinaria (OEM)

Los datos técnicos indicados sirven exclusivamente para la descripción del producto y no deben tomarse como característica asegurada en sentido legal.

Reservado el derecho a realizar modificaciones técnicas.
Rev. 06/2024

Av. Tecnológico nte 148 int 32
El Retablo, C.P. 76154
Condominio Industrial "El Fénix"

Tel. 442 210 2260
ventas@suministroslps.com
www.suministroslps.com